

# POMORSKA KOLEJ METROPOLITALNA

ETAP I

# REWITALIZACJA KOLEI KOKOSZKOWSKIEJ



*Pomorska Kolej Metropolitalna łączy Pomorzanie*



## GŁÓWNY CEL PROJEKTU

**PODNIESIENIE POZIOMU SPÓJNOŚCI SPOŁECZNEJ I GOSPODARCZEJ  
WOJEWÓDZTWA POMORSKIEGO  
POPRAZ WDROŻENIE ZINTEGROWANEGO  
Z UKŁADEM KOMUNIKACYJNYM METROPOLII TRÓJMIEJSKIEJ I KASZUB  
SYSTEMU KOLEI REGIONALNEJ**

*Pomorska Kolej Metropolitalna łączy Pomorzanie*



## PROJEKTY TOWARZYSZĄCE

RPO WP  
**KORYTARZ HELSKI**  
WARTOŚĆ CAŁKOWITA:  
220 mln  
DOFINANSOWANIE UE:  
132 mln zł

RPO WP  
**KORYTARZ KOŚCIERSKI**  
WARTOŚĆ CAŁKOWITA:  
202 mln zł  
DOFINANSOWANIE UE:  
117 mln zł

PO IŚ  
**PKM**  
WARTOŚĆ CAŁKOWITA:  
719,1 mln zł  
DOFINANSOWANIE UE:  
611,2 mln zł

*Pomorska Kolej Metropolitalna łączy Pomorzanie*



PROJEKT PKM ETAP I

**REWITALIZACJA  
KOLEI KOKOSZKOWSKIEJ**  
20 KM LINII KOLEJOWEJ  
8 WĘZŁÓW INTEGRACYJNYCH  
2 PRZYSTANKI  
18 OBIEKTÓW INŻYNIERYJNYCH



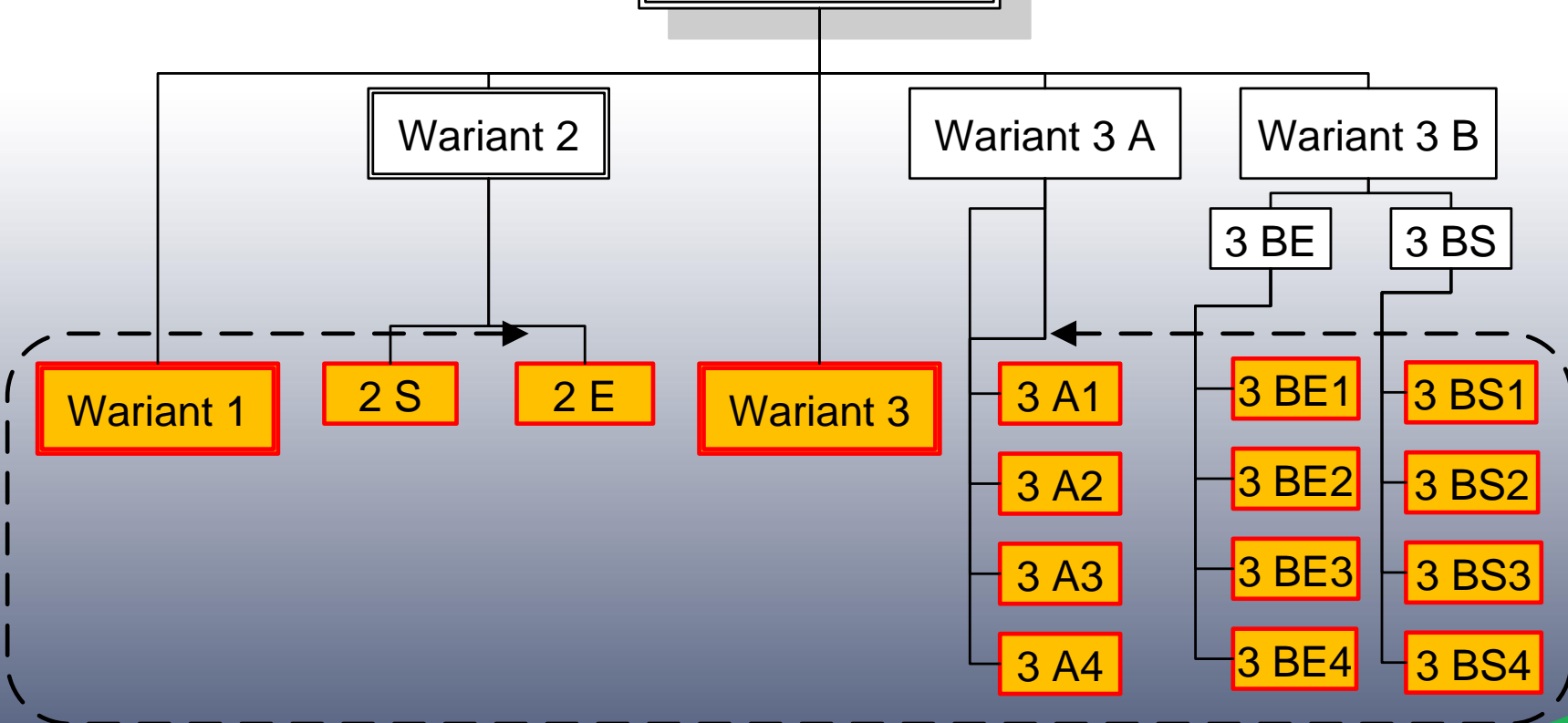
**WARIANT REKOMENDOWANY DO REALIZACJI  
PRZEZ ZARZĄD WOJEWÓDZTWA POMORSKIEGO  
(DECYZJA Z 13 STYCZNIA 2011 R.)**

*Pomorska Kolej Metropolitalna łączy Pomorzanie*



# Linia Kolejowa PKM Etap I

## ROZPATRYWANE WARIANTY

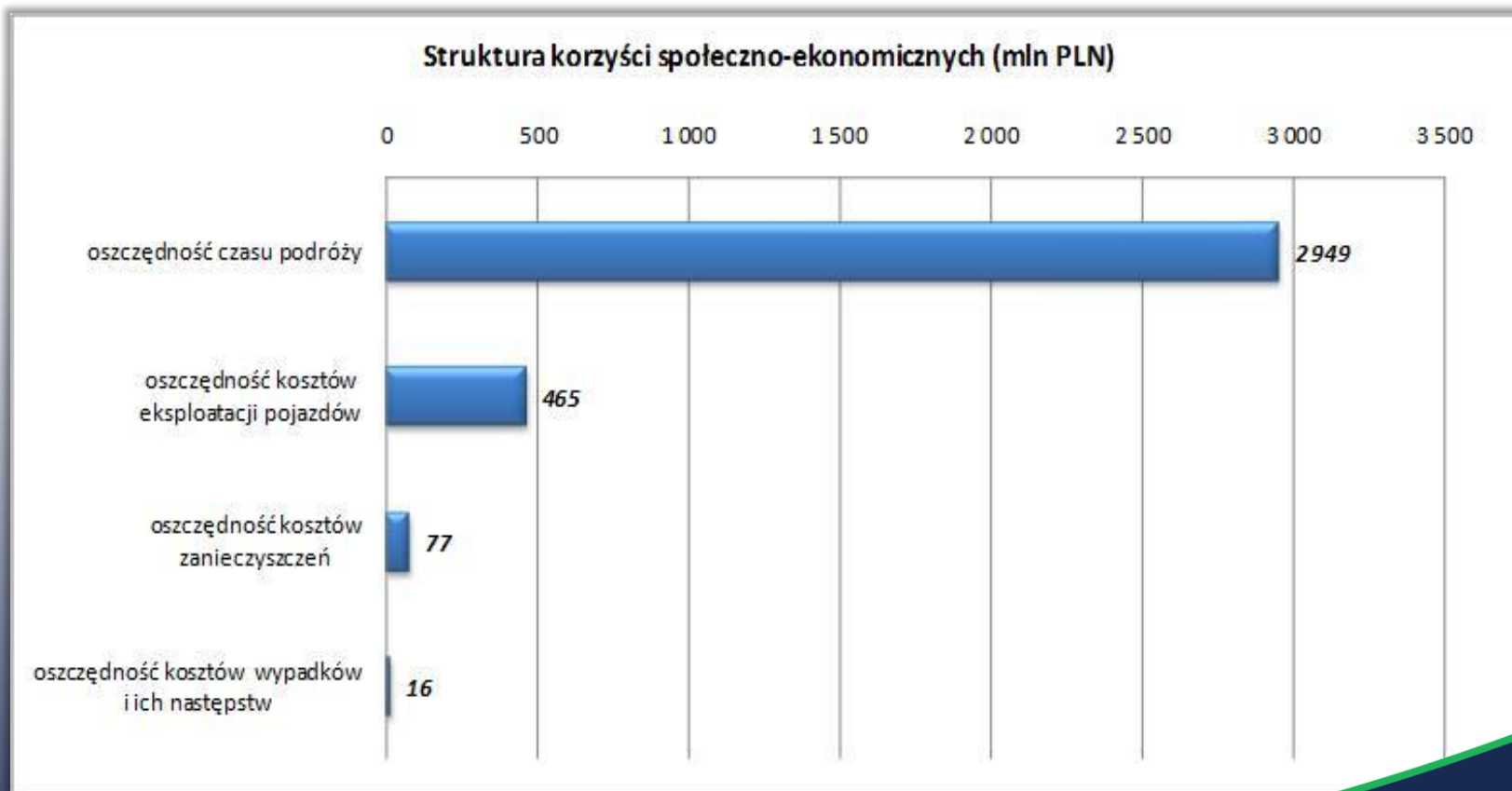


Warianty i podwarianty poddane ocenie wielokryterialnej





## KORZYŚCI Z WARIANTU 3BE4



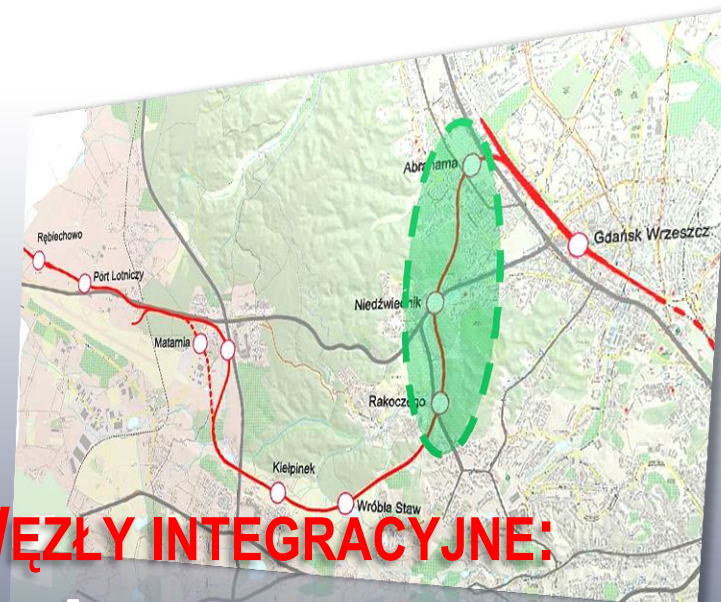
ABRAHAMA



RAKOCZEGO

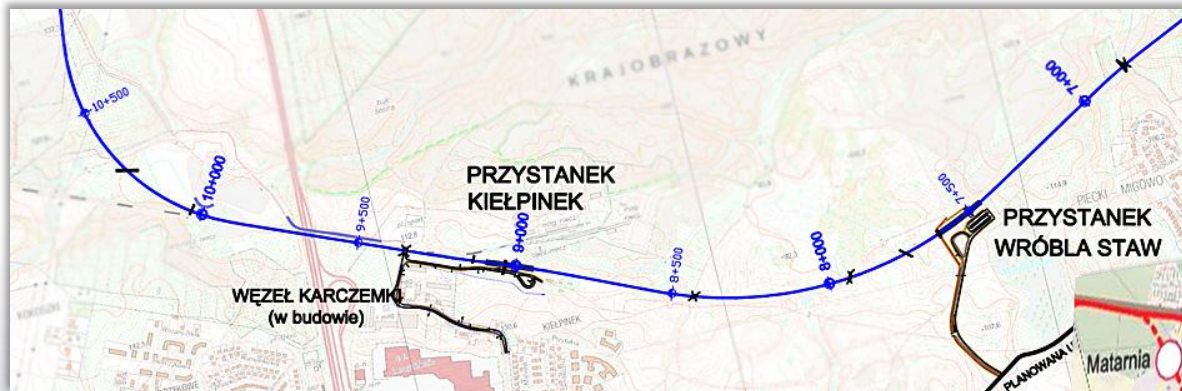


## KLUCZOWE PRZYSTANKI

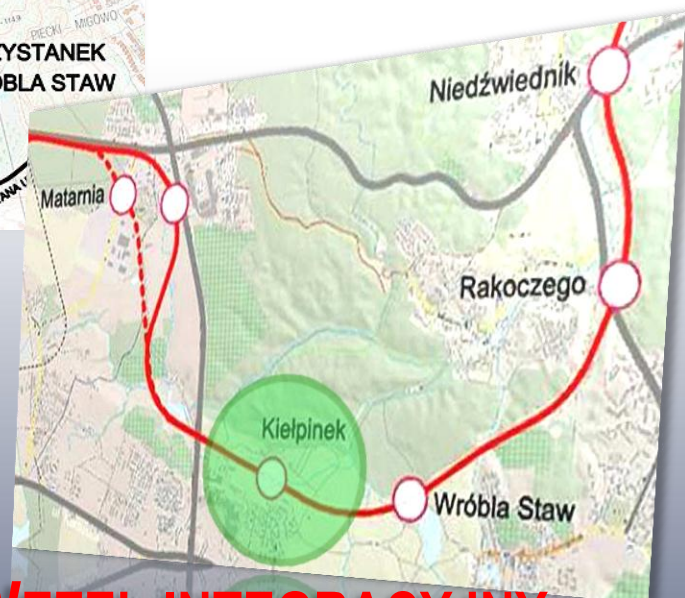
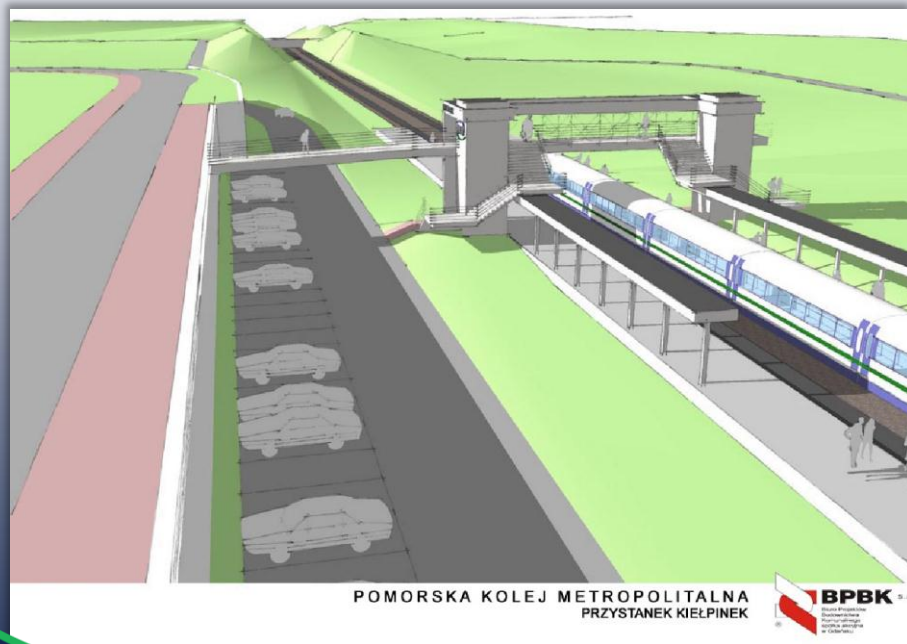


## WĘZŁY INTEGRACYJNE:

- ABRAHAMA
- RAKOCZEGO

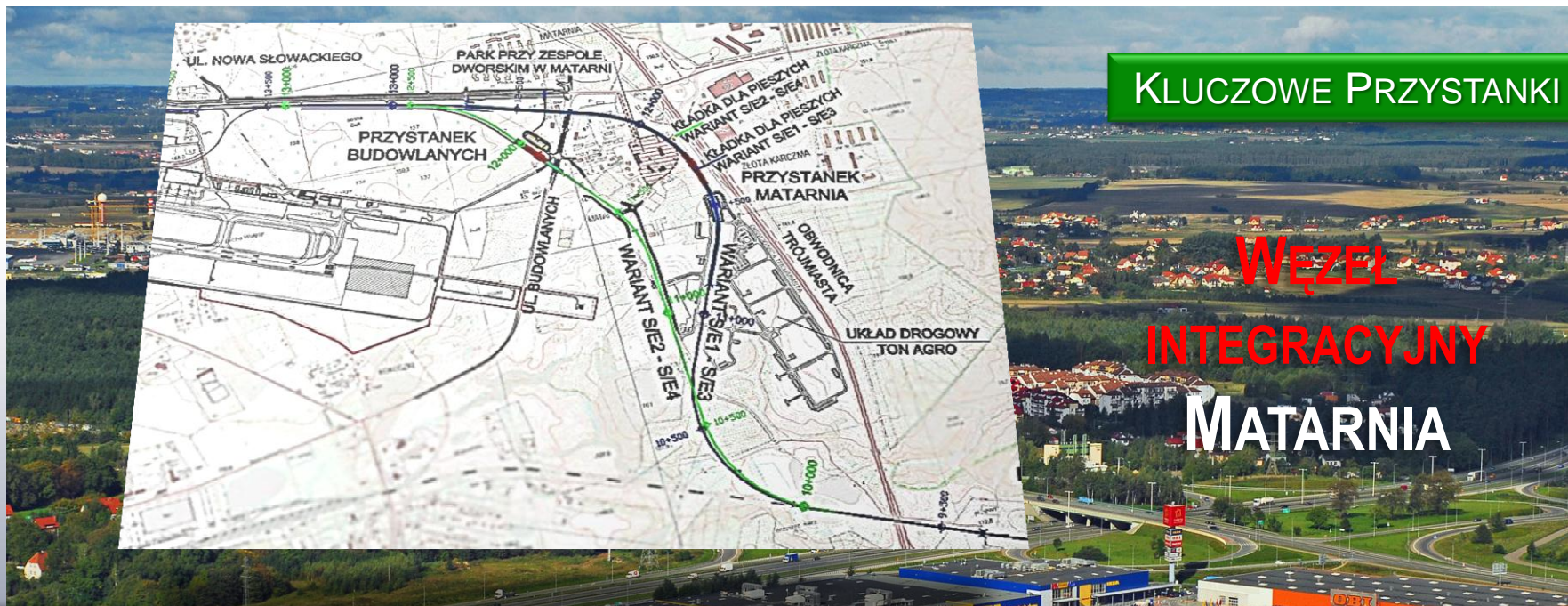


## KLUCZOWE PRZYSTANKI



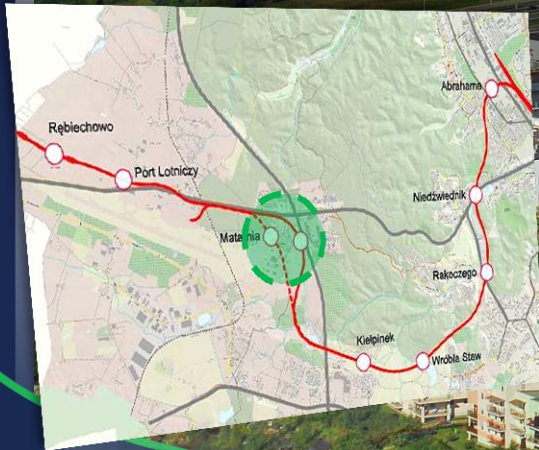
## WĘZŁ INTEGRACYJNY KIEŁPINEK





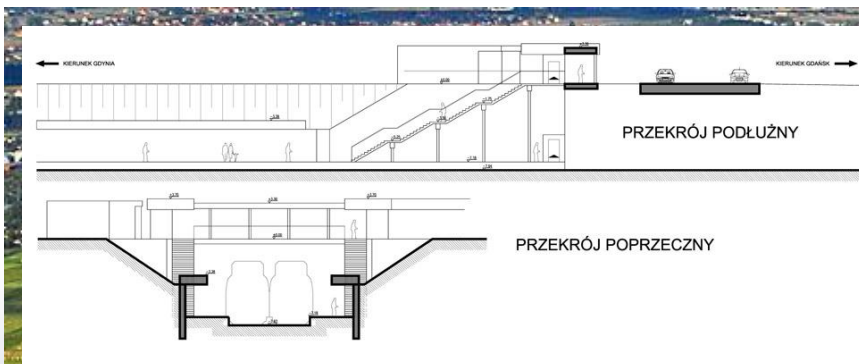
KLUCZOWE PRZYSTANKI

WEZEL  
INTEGRACYJNY  
MATARNIA



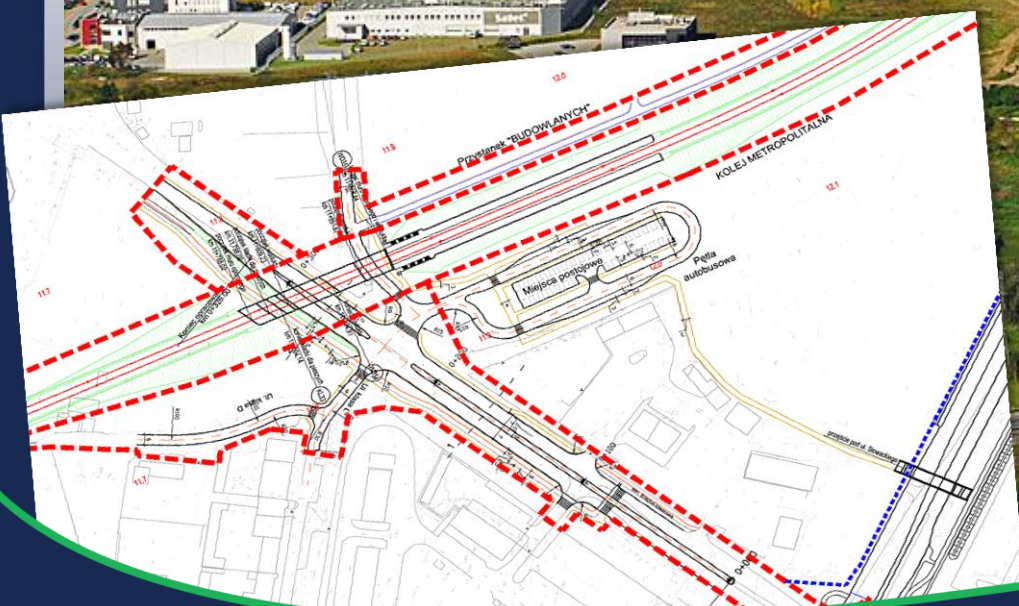
Pomorska Kolej Metropolitalna łączy Pomorzanie





KLUCZOWE PRZYSTANKI

# WĘZEL INTEGRACYJNY MATARNIA

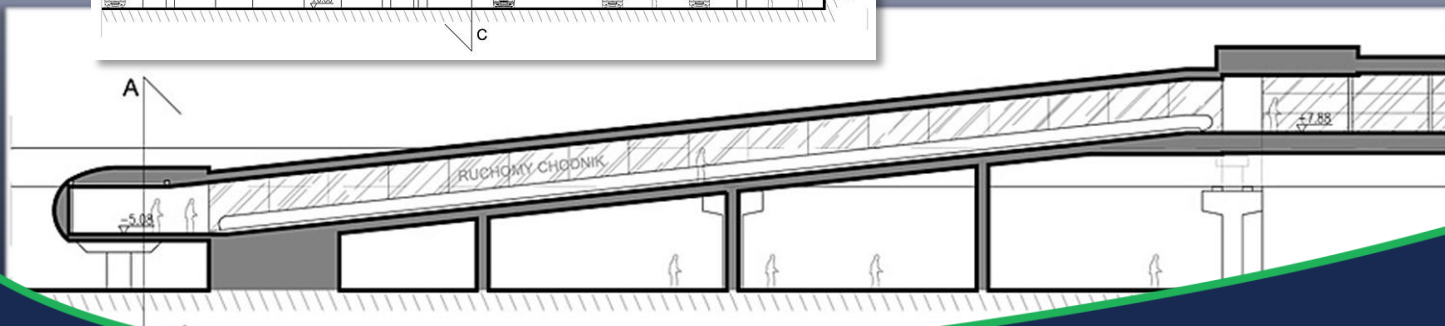
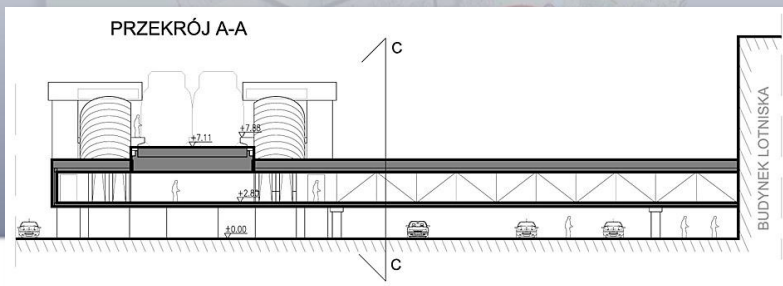
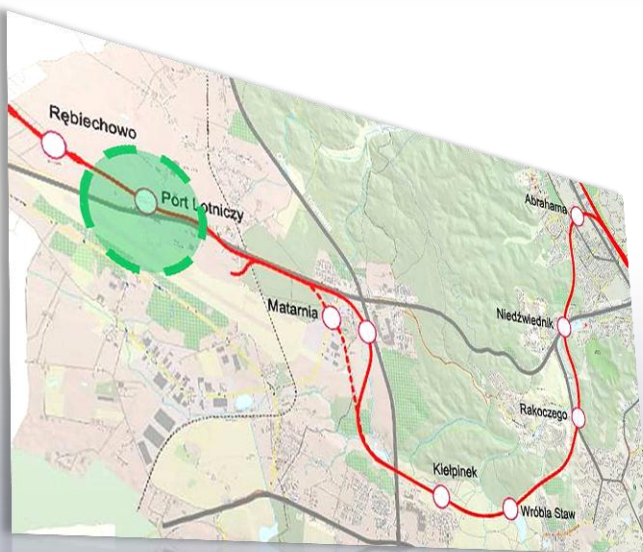


*Pomorska Kolej Metropolitalna łączy Pomorzanie*



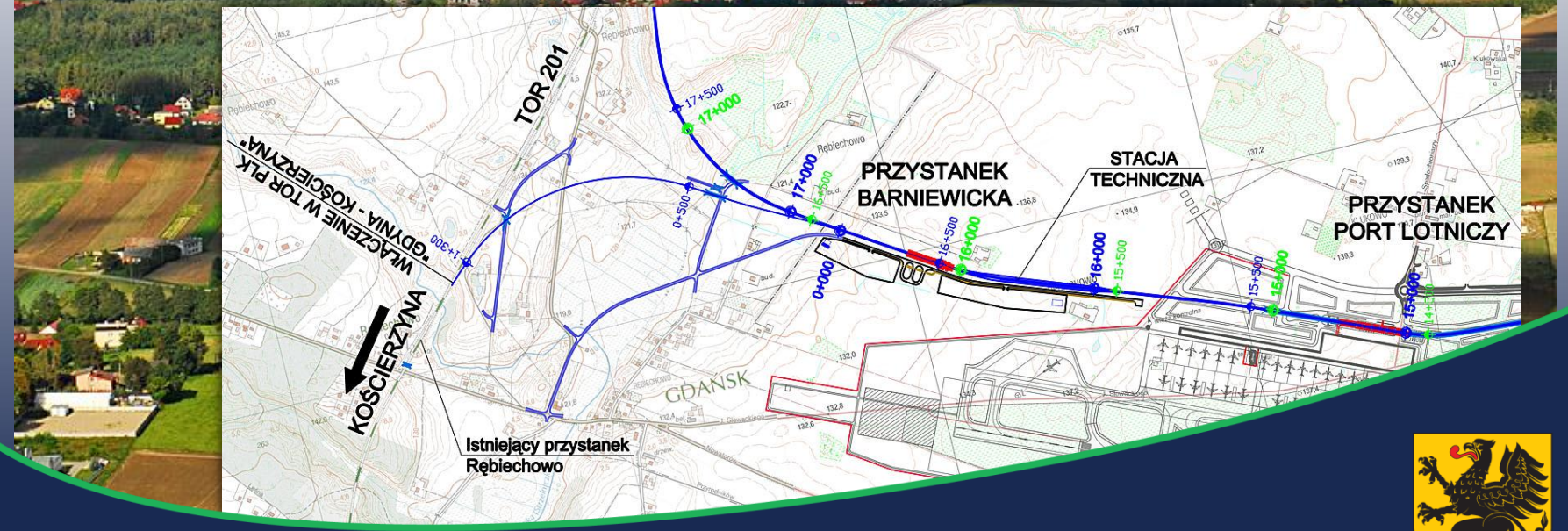
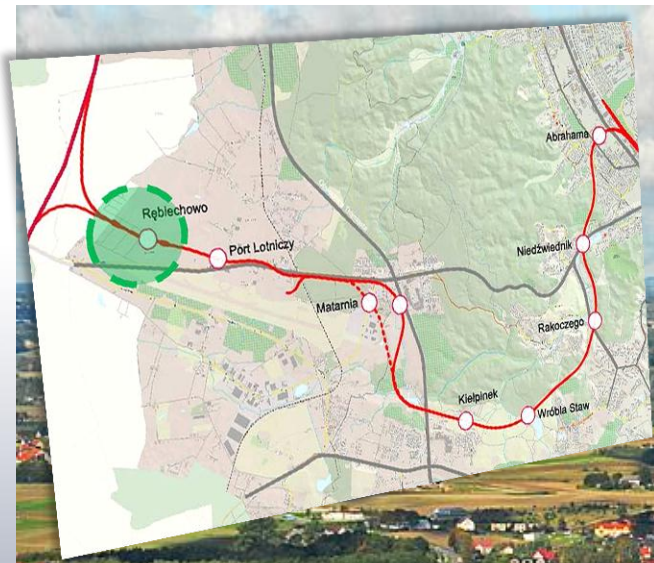
## KLUCZOWE PRZYSTANKI

# PRZYSTANEK PORT LOTNICZY



KLUCZOWE PRZYSTANKI

WĘZŁ INTEGRACYJNY  
BARNIEWICKA

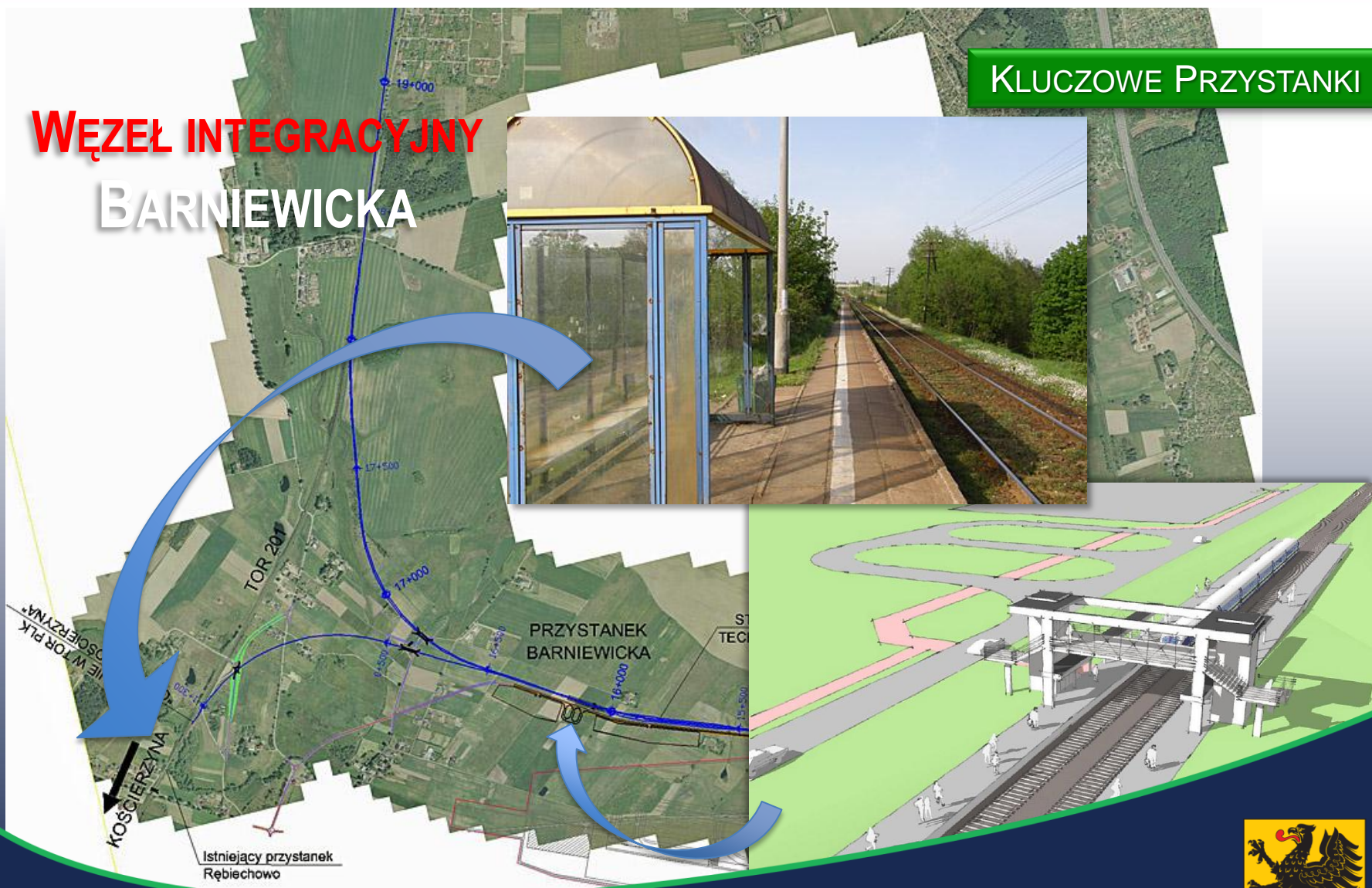


Pomorska Kolej Metropolitalna łączy Pomorzanie



# KLUCZOWE PRZYSTANKI

## WĘZŁ INTEGRACYJNY BARNIEWICKA



*Pomorska Kolej Metropolitalna łączy Pomorzanie*



## POZOSTAŁE PRZYSTANKI

### NIEDŹWIEDNIK

PRZYSTANEK PRZY UL. SŁOWACKIEGO  
NA WYSOKOŚCI 6-7 METRÓW



POMORSKA KOLEJ METROPOLITALNA  
PRZYSTANEK NIEDŹWIEDNIK - ETAP I



### WRÓBLA STAW

WĘZŁ INTEGRACYJNY PRZY NOWYM  
OSIEDLU DLA 30 TYS. MIESZKAŃCÓW



POMORSKA KOLEJ METROPOLITALNA  
PRZYSTANEK WRÓBLA STAW



## PLANOWANE PRZYSTANKI

### GDAŃSK-ŚRÓDMIEŚCIE

WĘZŁ PRZESIADKOWY U ZBIEGU ULIC:  
ARMII KRAJOWEJ, TRAKT ŚW. WOJCIECHA,  
PODWALE PRZEDMIEJSKIE, W PEŁNI  
ZINTEGROWANY Z KOMUNIKACJĄ MIEJSKĄ



### GDAŃSK-OSOWA PÓŁNOC

WĘZŁ PRZESIADKOWY PARK&RIDE  
ZLOKALIZOWANY PRZY UL. KIELNIEŃSKIEJ



## STANDARD PRZYSTANKÓW

- Automaty biletowe, tablice informacyjne
- Dojścia piesze z windami, dojazdy rowerowe
- Parkingi rowerowe i samochodowe  
(od kilkudziesięciu miejsc do ponad 500 - Park&Ride Barniewicka)
- Monitoring
- Ekrany akustyczne
- Zieleń izolacyjna
- Pełna integracja  
z komunikacją miejską
- Dostosowanie do potrzeb osób niepełnosprawnych





## REALIZACJA PROJEKTU



*Pomorska Kolej Metropolitalna Tączy Pomorzanie*



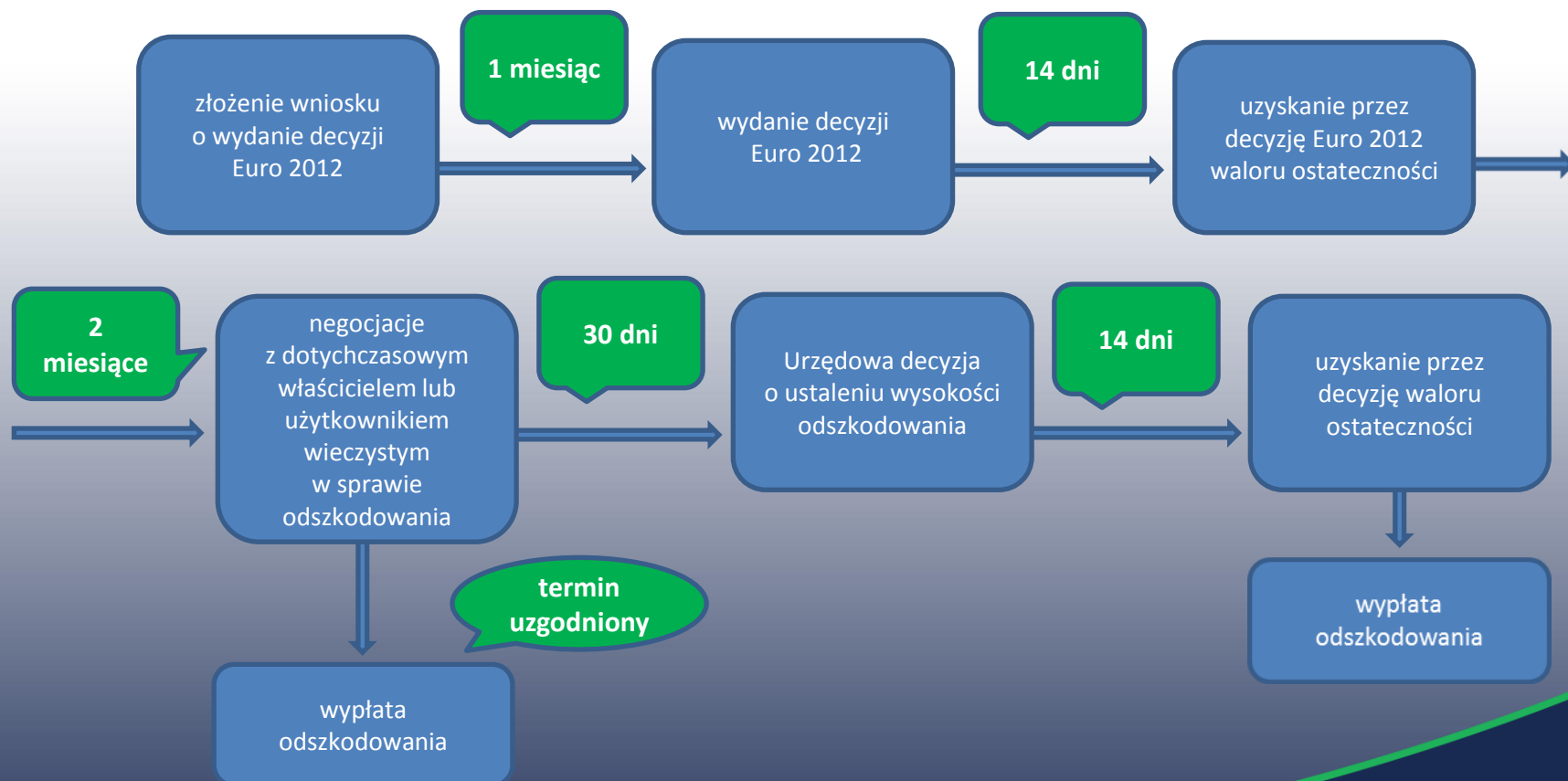
## PRZEWIDYWANE WYBURZENIA

**CAŁY PRZEBIEG PKM WYZNACZONO TAK, ABY KONIECZNYCH BYŁO JAK NAJMNIEJ WYBURZEŃ.  
WZDŁUŻ 20 KM ODCINKA NOWEJ LINII BĘDZIE TYLKO KILKANAŚCIE TAKICH PRZYPADKÓW.**





## HARMONOGRAM WYKUPU GRUNTÓW

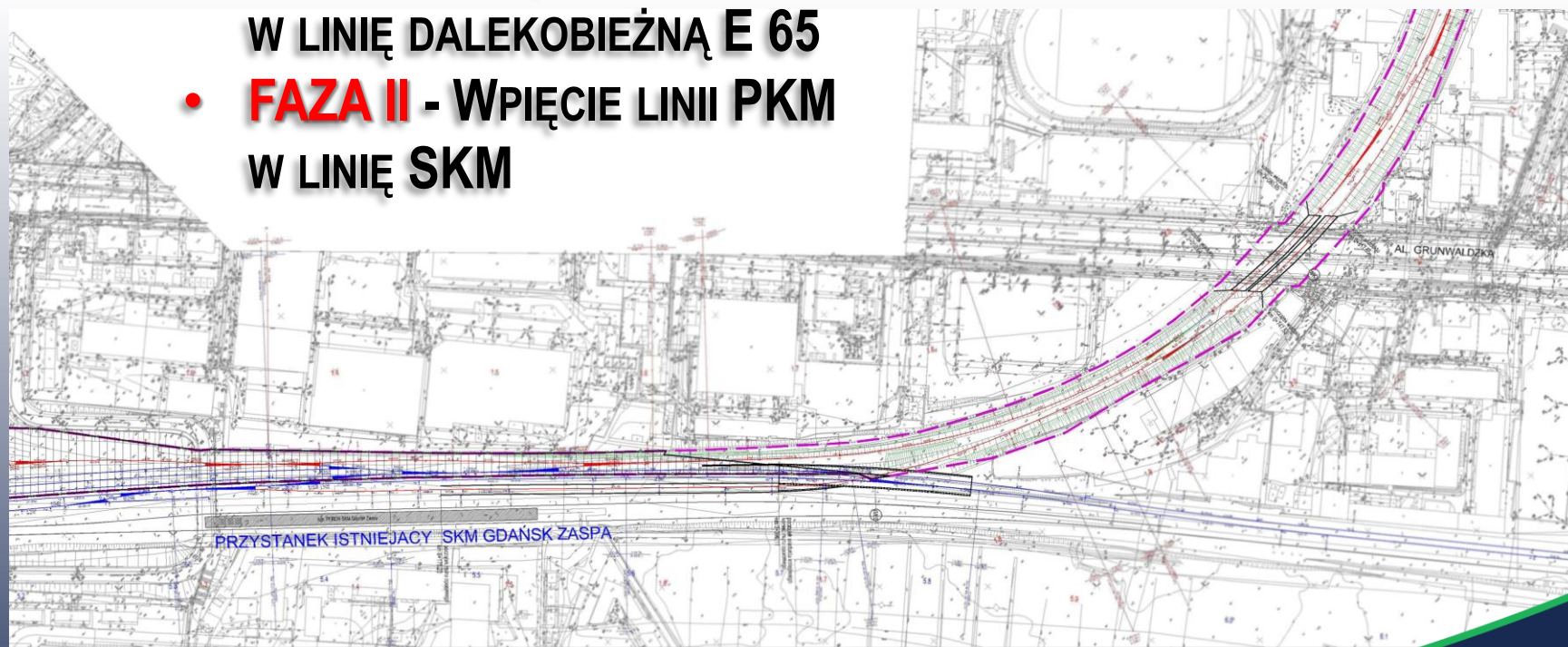




## PROPONOWANE ROZWIĄZANIA:

- **FAZA I** - WPIĘCIE LINII PKM  
W LINIĘ DALEKOBIEŻNĄ E 65
- **FAZA II** - WPIĘCIE LINII PKM  
W LINIĘ SKM

PODŁĄCZENIE PKM  
DO ISTNIEJĄCYCH LINII PKP





## PODŁĄCZENIE PKM DO ISTNIEJĄCYCH LINII PKP

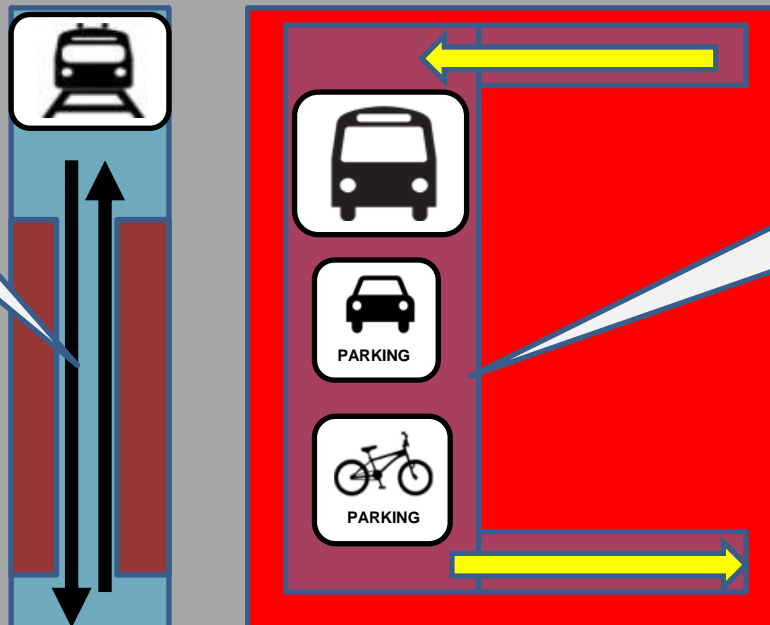
### KWESTIE DO ROZWAŻENIA:

- **Różnica w wysokości peronów (76 cm - PKM, 96 cm - SKM)**  
Stosowany na większości linii kolejowych w Polsce i Europie standard peronów - 76 cm posiada również linia Gdynia - Kościerzyna, z którą będzie się łączyć PKM (zastosowanie na niej standardu SKM - 96 cm jest niemożliwe ze względu na prowadzone tamtędy przewozy przesyłek wielkogabarytowych).
- **Dojazd do Gdańska Głównego po torach SKM jest dwukrotnie dłuższy niż po torach dalekobieżnych**  
Oszczędność czasu przejazdu jest najważniejszą wartością do ich oceny wg Jaspers i Komisji Europejskiej. Również sami mieszkańcy podczas spotkań informacyjnych zdecydowanie (nawet 10-krotnie częściej) wskazywali na szybkość przejazdu, jako główne kryterium wyboru PKM jako środka transportu.
- **Płynność i częstotliwość ruchu kolejowego w Metropolii Trójmiejskiej**  
Zagęszczenie transportu kolejowego na linii SKM, może spowodować zmniejszenie funkcjonalności i płynności ruchu całego systemu kolei w Trójmieście (m.in. poprzez ograniczenie częstotliwości SKM), a także wzrost podatności na awarie.



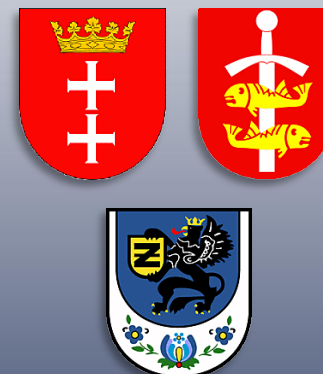
INFRASTRUKTURA

PKM SA  
+ PO IŚ



Projekt Pomorska Kolej Metropolitalna

Partner  
(Samorząd)  
+ RPO WP



*Pomorska Kolej Metropolitalna łączy Pomorzanie*





# PROPONOWANE ROZWIĄZANIA:

- **FINANSOWANE W RAMACH PROJEKTU PKM**
  - 20 KM LINII KOLEJOWEJ Z INFRASTRUKTURĄ TECHNICZNĄ
  - PERONY I PRZYSTANKI
  - WIADUKTY (W TYM 900-METROWA ESTAKADA PRZY LOTNISKU)
  - PRZEJŚCIA DLA ZWIERZĄT
- **FINANSOWANE PRZEZ SAMORZĄDY + RPO WP 2007-2013**
  - DROGI DOJAZDOWE DO PRZYSTANKÓW PKM
  - DOJŚCIA PIESZE I DOJAZDY ROWEROWE
  - PARKINGI SAMOCHODOWE I ROWEROWE
  - NOWE PĘTLE AUTOBUSOWE





## POTRZEBY TABOROWE

### ➤ 5 autobusów szynowych dwuczłonowych

(pojemność: ok. 200 miejsc ogółem)

### ➤ 7 elektrycznych zespołów trakcyjnych 3-wagonowych

(pojemność: ok. 350 miejsc ogółem)



## SZACOWANA LICZBA PASAŻERÓW

**Ruch co 15 min.**

**6,5 mln – 12,5 mln**  
(rocznie)

**Większa częstotliwość**

**10,3 mln – 24,2 mln**  
(rocznie)

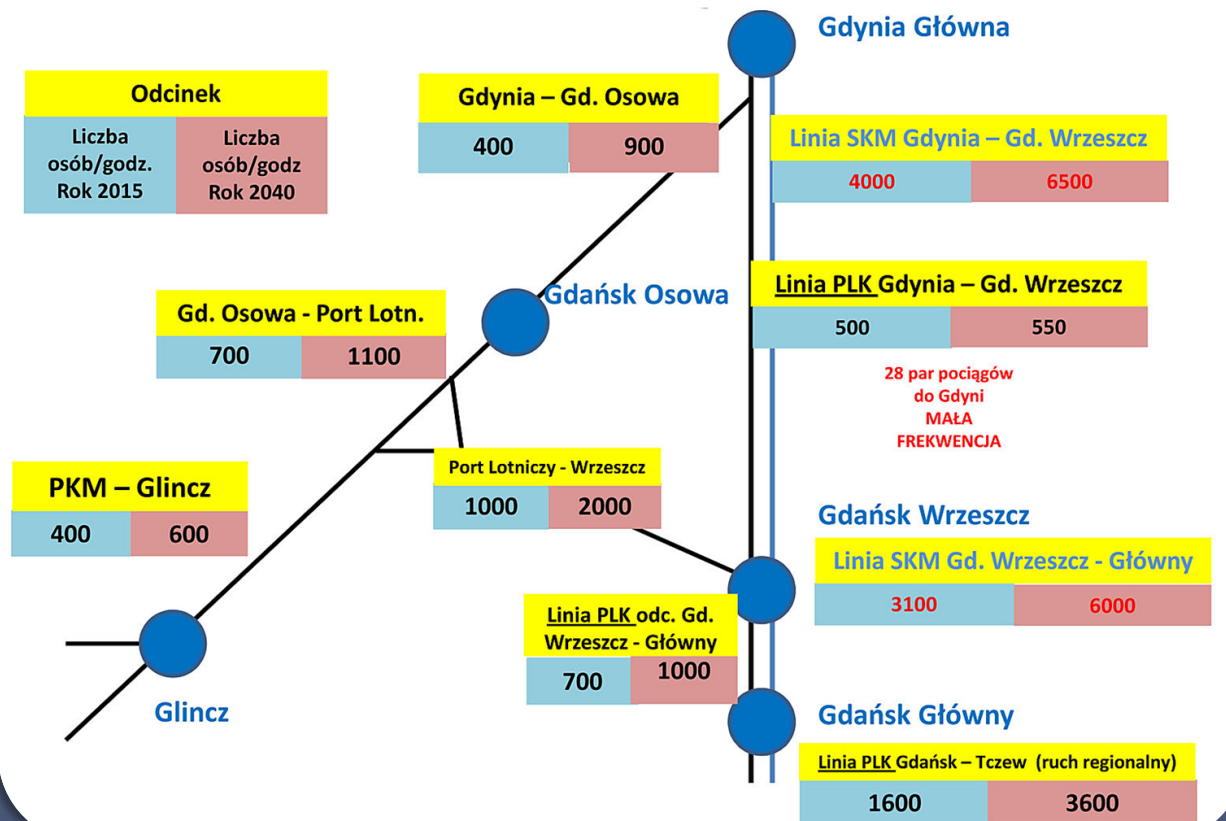
ANALIZA MARKETINGOWA 2015-2042  
(INICJATYWA JASPERS)

*Pomorska Kolej Metropolitalna łączy Pomorzanie*



## Maksymalne obciążenie potokami podróżnych na liniach kolejowych przyległych do PKM wg optymistycznych wariantów prognoz Jaspers („2C”) i CNTK

SZACOWANA LICZBA PASAŻERÓW





## CZASY PRZEJAZDU





# STAN ISTNIEJĄCY



*Pomorska Kolej Metropolitalna łączy Pomorzanie*





# STAN PLANOWANY



*Pomorska Kolej Metropolitalna łączy Pomorzanie*

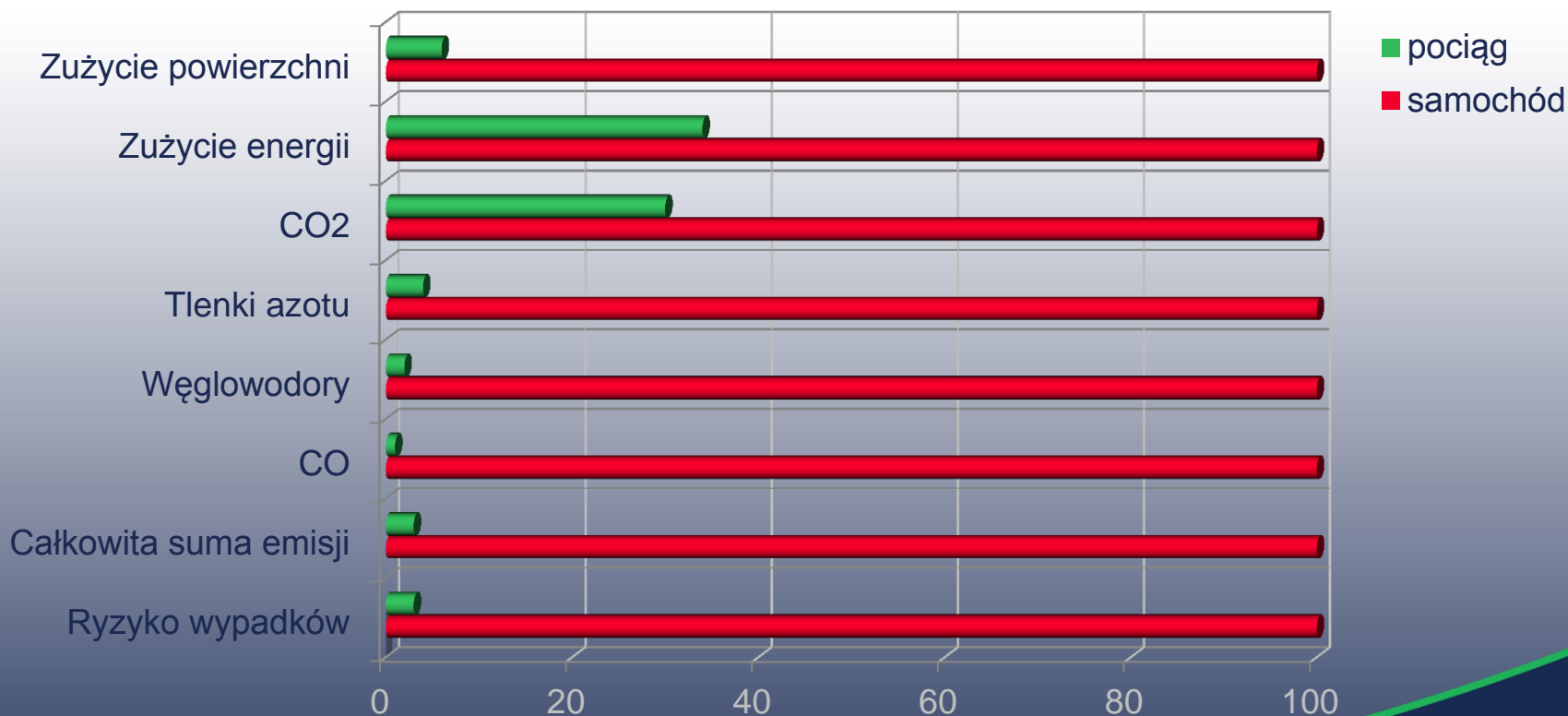


## WPLYW NA ŚRODOWISKO

- **3 000 zł rocznie** – traci statystyczny kierowca - mieszkaniec Gdańska przez codzienne korki. Z opublikowanego w 2010 r. "Raportu o korkach w 7 miastach Polski: Warszawa, Łódź, Wrocław, Kraków, Katowice, Poznań, Gdańsk" wynika, że ich mieszkańcy tracą rocznie 4,2 mld zł przez korki, co stanowi równowartość wydatków budżetu państwa na naukę.
- **Alternatywa dla korków** - Największe natężenie ruchu występuje obecnie na ul. Słowackiego i ul. Spacerowej w Gdańsku, biegnących przez środek Trójmiejskiego Parku Krajobrazowego. Nowa linia PKM nie tylko przejmie znaczną część tego ruchu, ale także omija od południa tereny TPK, co ma istotne znaczenie ze względów środowiskowych.
- **Najnowocześniejsza i najefektywniejsza linia kolejowa w Polsce** o unikalnym połączeniu funkcji regionalnej i miejskiej - taka będzie Pomorska Kolej Metropolitalna po zakończeniu całej inwestycji.



## WPLYW NA ŚRODOWISKO



## HARMONOGRAM PRAC

- **STYCZEŃ 2011** – Rekomendacja Zarządu Województwa Pomorskiego dla ostatecznego wariantu przebiegu Pomorskiej Kolei Metropolitalnej
- **KWIECIEŃ 2011** – Wybór projektanta budowlanego
- **MAJ 2011** – Decyzja środowiskowa
  - Złożenie wniosku o dofinansowanie z UE
- **CZERWIEC - LIPIEC 2011** – Decyzja lokalizacyjna Euro 2012
- **PAŹDZIERNIK 2011** – Wybór wykonawcy i rozpoczęcie prac budowlanych dla pierwszego odcinka, łączącego Port Lotniczy z linią kolejową w kierunku Gdyni
- **MAJ - CZERWIEC 2012** – Oddanie do użytku pierwszego odcinka wraz z przystankiem tymczasowym
- **WRZESIEŃ 2012** – Wybór wykonawcy i rozpoczęcie prac budowlanych dla odcinka Gdańsk-Wrzeszcz – Port Lotniczy
- **I KWARTAŁ 2015** – Oddanie do użytku całej linii PKM





PKM W MEDIACH

gazeta WYBORCZA.PL Trójmiasto. Wyprzedaż, Plichta, Bra-fitting, Superkolej metropolii. Includes a map of the PKM network and an Opel advertisement.

Fakty 24 | Pomorze. PKM pojedziemy już w maju 2015. Includes a map of the Pomorska Kolej Metropolitalna and an advertisement for a DVD.

TRÓJMIASTO. Tak pojedziesz PKM-ką. Przystanek nie musi być nudny. Karczmenki też chciałyby kolei. Pomorska kolej poruszyła Matarnię. Includes a map of the Trójmiasto area and a car advertisement.

WIĘCEJ INFORMACJI: WWW.PKM-SA.PL

Pomorska Kolej Metropolitalna tarczy Pomorzaniek





# POMORSKA KOLEJ METROPOLITALNA

**DZIĘKUJEMY ZA UWAGĘ**



*Pomorska Kolej Metropolitalna łączy Pomorzanie*

