

POMORSKA KOLEJ METROPOLITALNA

RAPORT NT. WYNIKÓW STUDIUM WYKONALNOŚCI

ZARZĄD WOJEWÓDZTWA POMORSKIEGO

13 STYCZNIA 2011 R.



Pomorska Kolej Metropolitalna łączy Pomorzanie



GŁÓWNY CEL PROJEKTU

**PODNIESIENIE POZIOMU SPÓJNOŚCI SPOŁECZNEJ I GOSPODARCZEJ
WOJEWÓDZTWA POMORSKIEGO
POPRAZ WDROŻENIE ZINTEGROWANEGO
Z UKŁADEM KOMUNIKACYJNYM METROPOLII TRÓJMIEJSKIEJ I KASZUB
SYSTEMU KOLEI REGIONALNEJ**

Pomorska Kolej Metropolitalna łączy Pomorzanie



PROJEKT PKM ETAP I

**REWITALIZACJA
KOLEI KOKOSZKOWSKIEJ**
20 KM LINII KOLEJOWEJ
8 WĘZŁÓW INTEGRACYJNYCH
2 PRZYSTANKI
18 OBIEKTÓW INŻYNIERYJNYCH



Pomorska Kolej Metropolitalna łączy Pomorzanie



PROJEKTY TOWARZYSZĄCE

RPO WP
KORYTARZ HELSKI
WARTOŚĆ CAŁKOWITA:
220 mln
DOFINANSOWANIE UE:
132 mln zł

RPO WP
KORYTARZ KOŚCIERSKI
WARTOŚĆ CAŁKOWITA:
202 mln zł
DOFINANSOWANIE UE:
117 mln zł

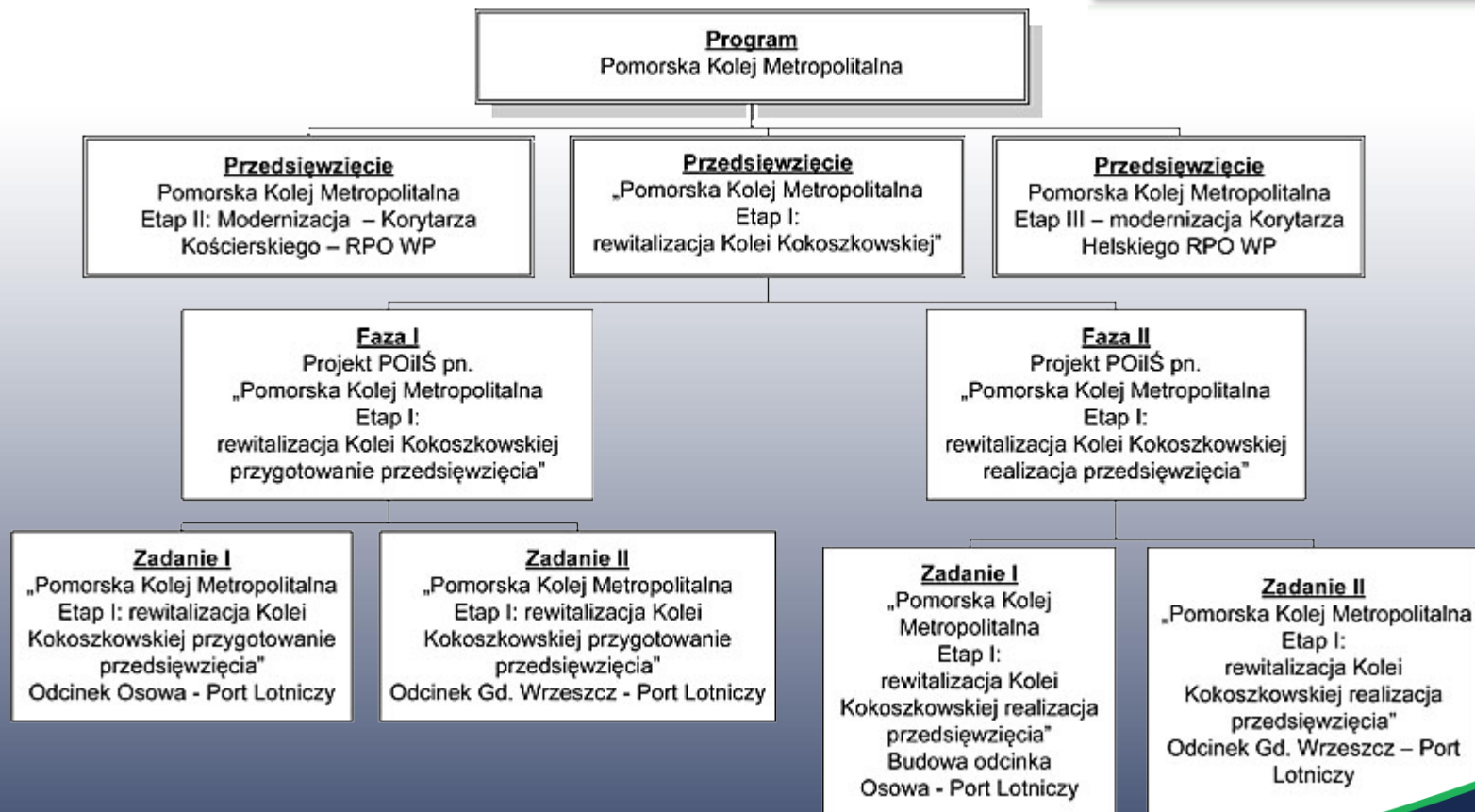
PO IŚ
PKM
WARTOŚĆ CAŁKOWITA:
719,1 mln zł
DOFINANSOWANIE UE:
611,2 mln zł

Pomorska Kolej Metropolitalna łączy Pomorzanie





STRUKTURA PROJEKTU



Wariant 1

ROZPATRYWANE WARIANTY



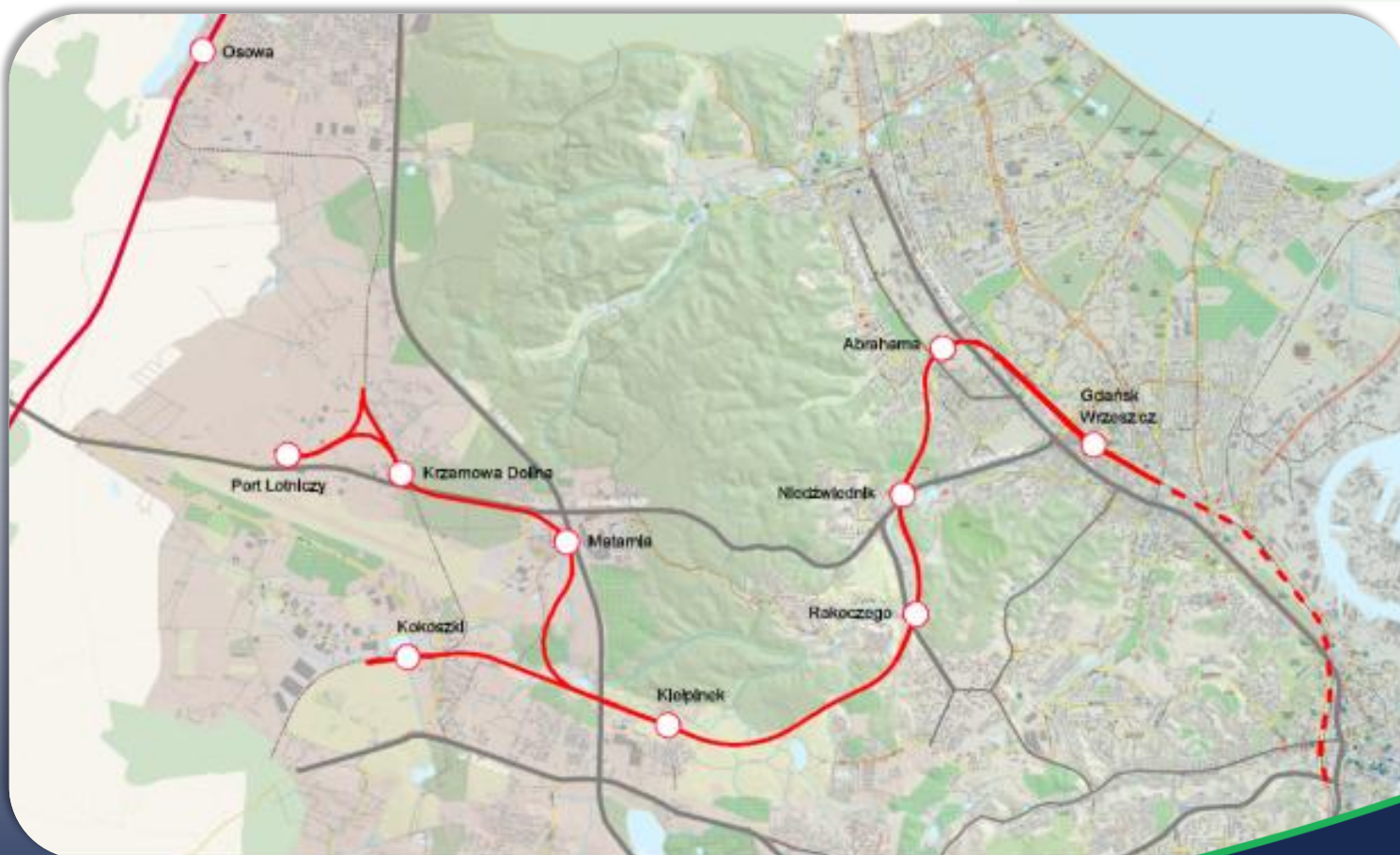
Pomorska Kolej Metropolitalna łączy Pomorzanie





Wariant 2

ROZPATRYWANE WARIANTY

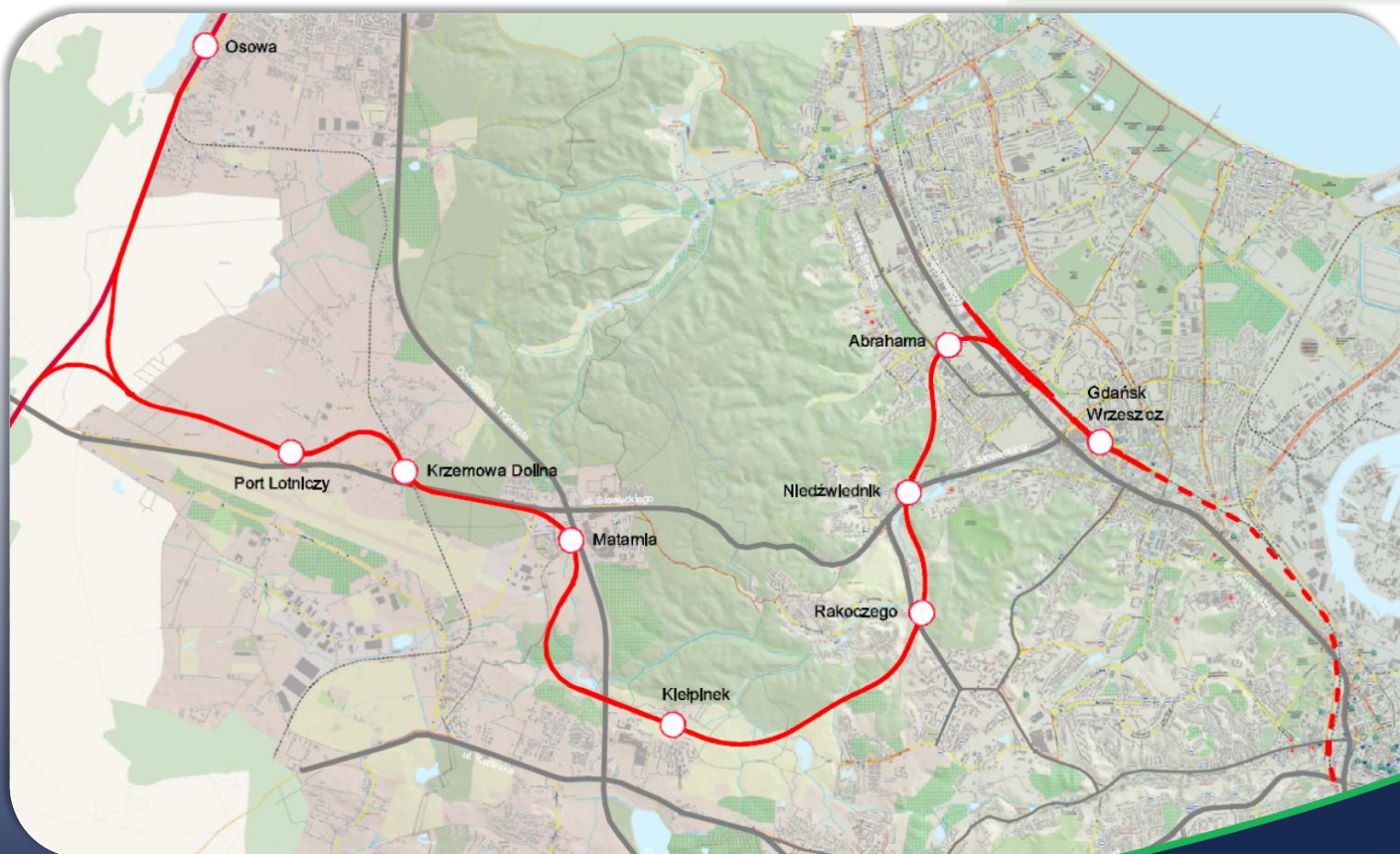


Pomorska Kolej Metropolitalna łączy Pomorzanie



Wariant 3

ROZPATRYWANE WARIANTY



Pomorska Kolej Metropolitalna łączy Pomorzanie





Wariant 3 A, 3 B

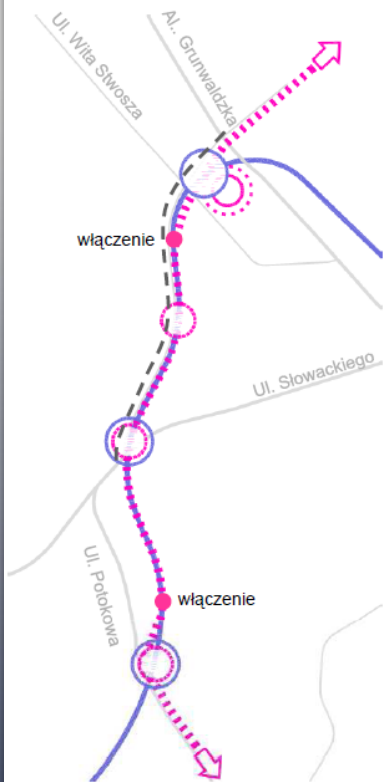
ROZPATRYWANE WARIANTY

Pomorska Kolej Metropolitalna łączy Pomorzanie



ROZPATRYWANE WARIANTY

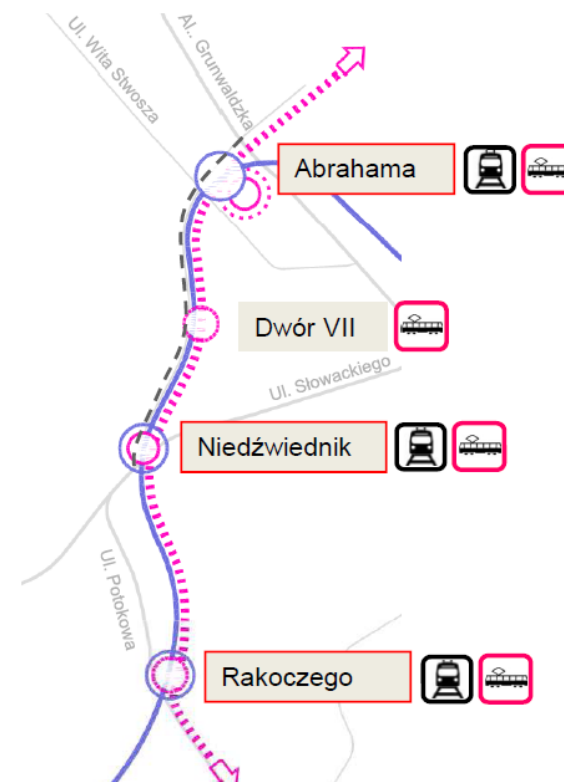
WARIANT 3A
z tramwajem po torach








WARIANT 3B
bez tramwaju



WARIANT 3B
z tramwajem obok

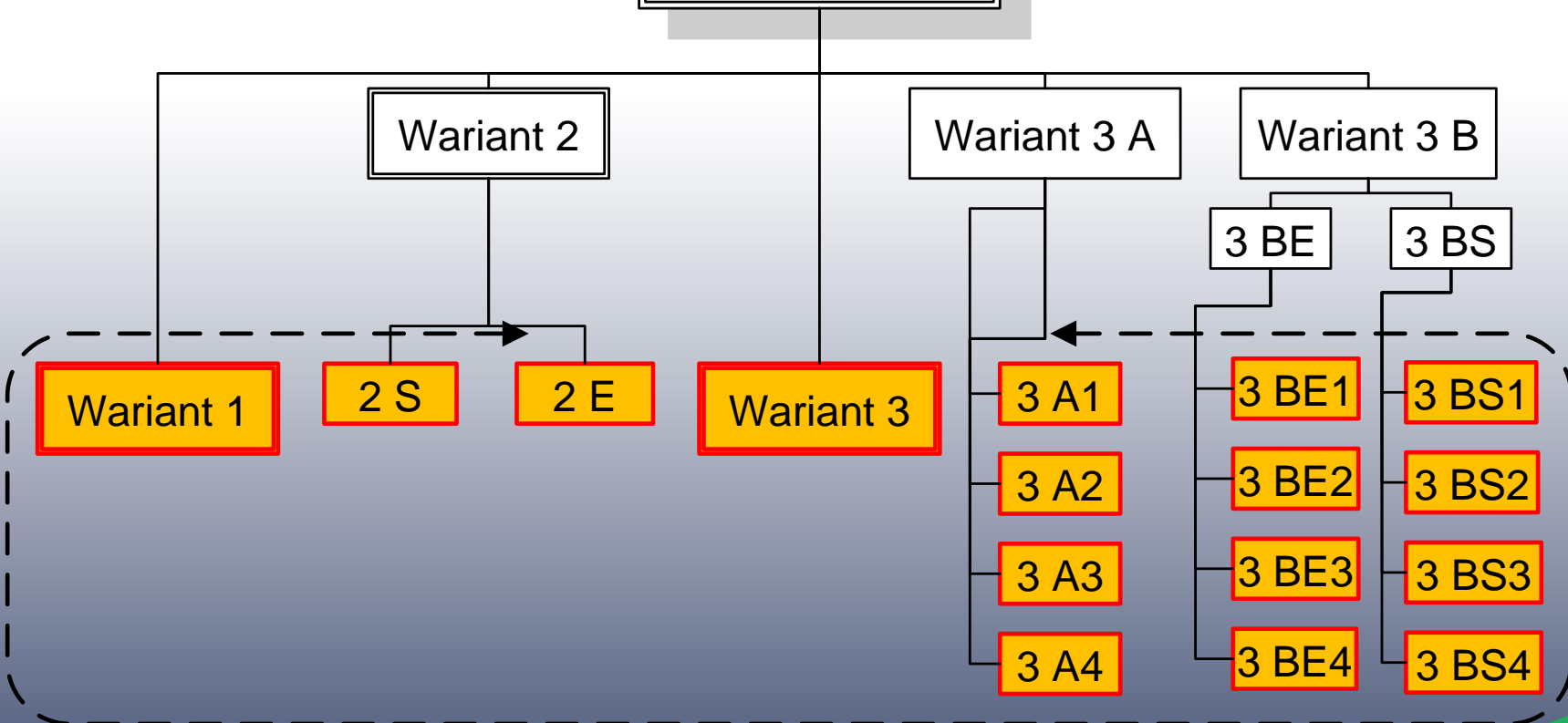


-  linia kolei metropolitalnej
-  linia planowanego tramwaju
-  linia ul. Nowej Abrahama
-  przystanek kolei metropolitalnej
-  przystanek tramwajowy



Linia Kolejowa PKM Etap I

ROZPATRYWANE WARIANTY



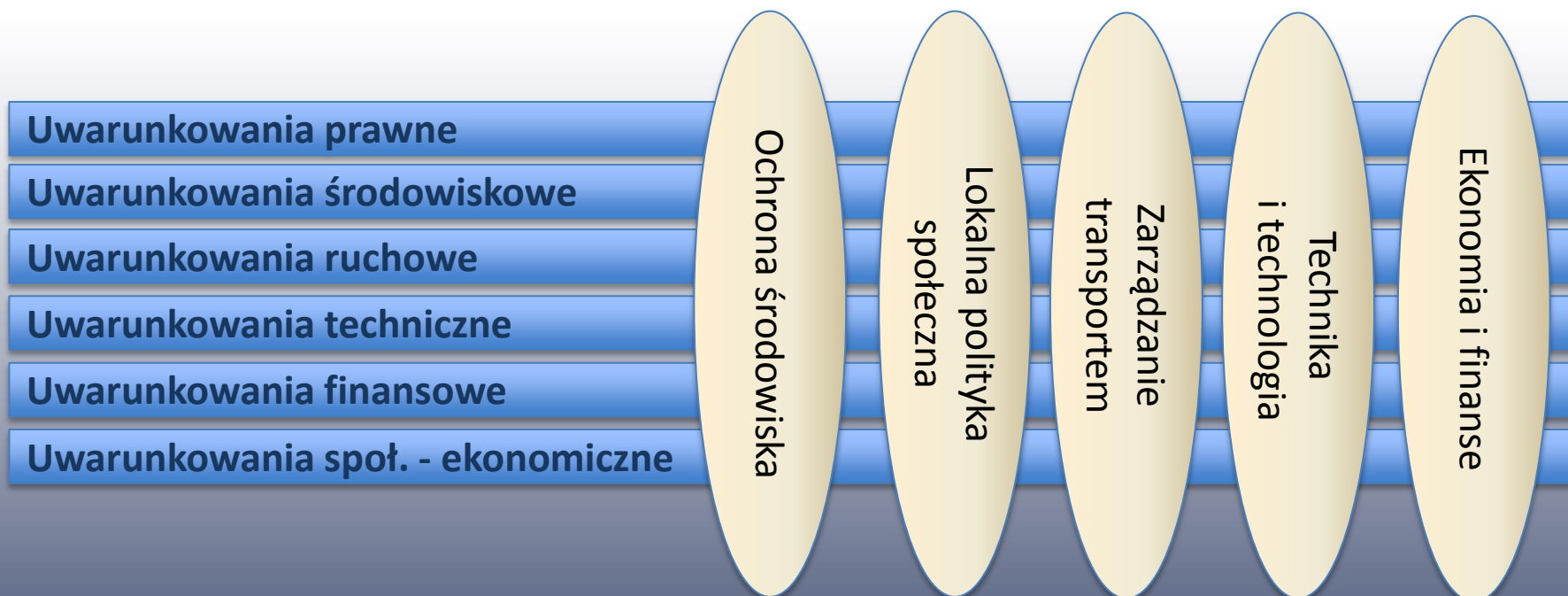
Warianty i podwarianty poddane ocenie wielokryterialnej





ROZPATRYWANE WARIANTY

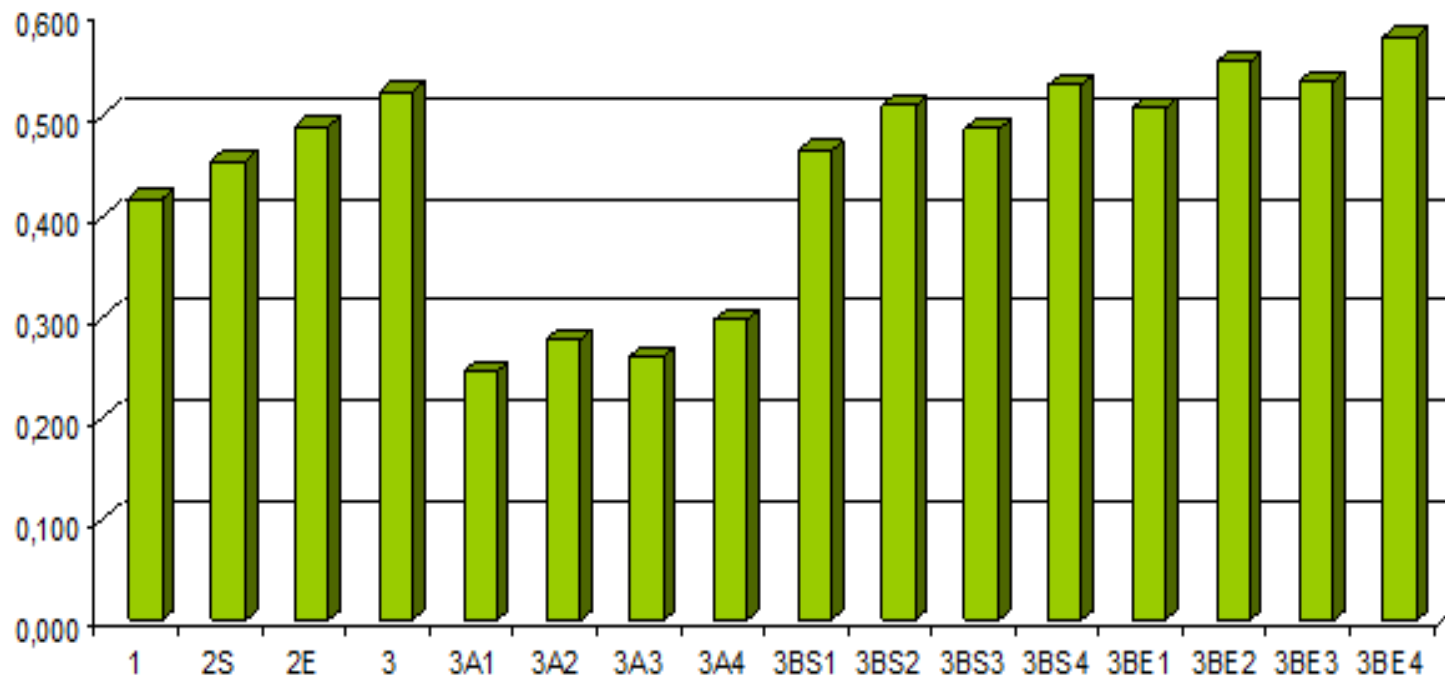
Analiza Wielokryterialna Wariantów





ROZPATRYWANE WARIANTY

Analiza Wielokryterialna Wariantów



REKOMENDOWANY WARIANT

Najważniejsze wskaźniki decydujące o wyborze wariantu 3BE4 (zakładającego elektryfikację linii PKM)

L.p.	Stopa dyskontowa	5,0%	
		W3BE4	W3BS4
1	Ekonomiczna zaktualizowana wartość netto inwestycji (ENPV)	2 361 121 022	2 274 791 061
2	Wskaźnik B/C	3,12	3,15
3	Ekonomiczna wewnętrzna stopa zwrotu (EIRR)	227,85 %	322,71 %

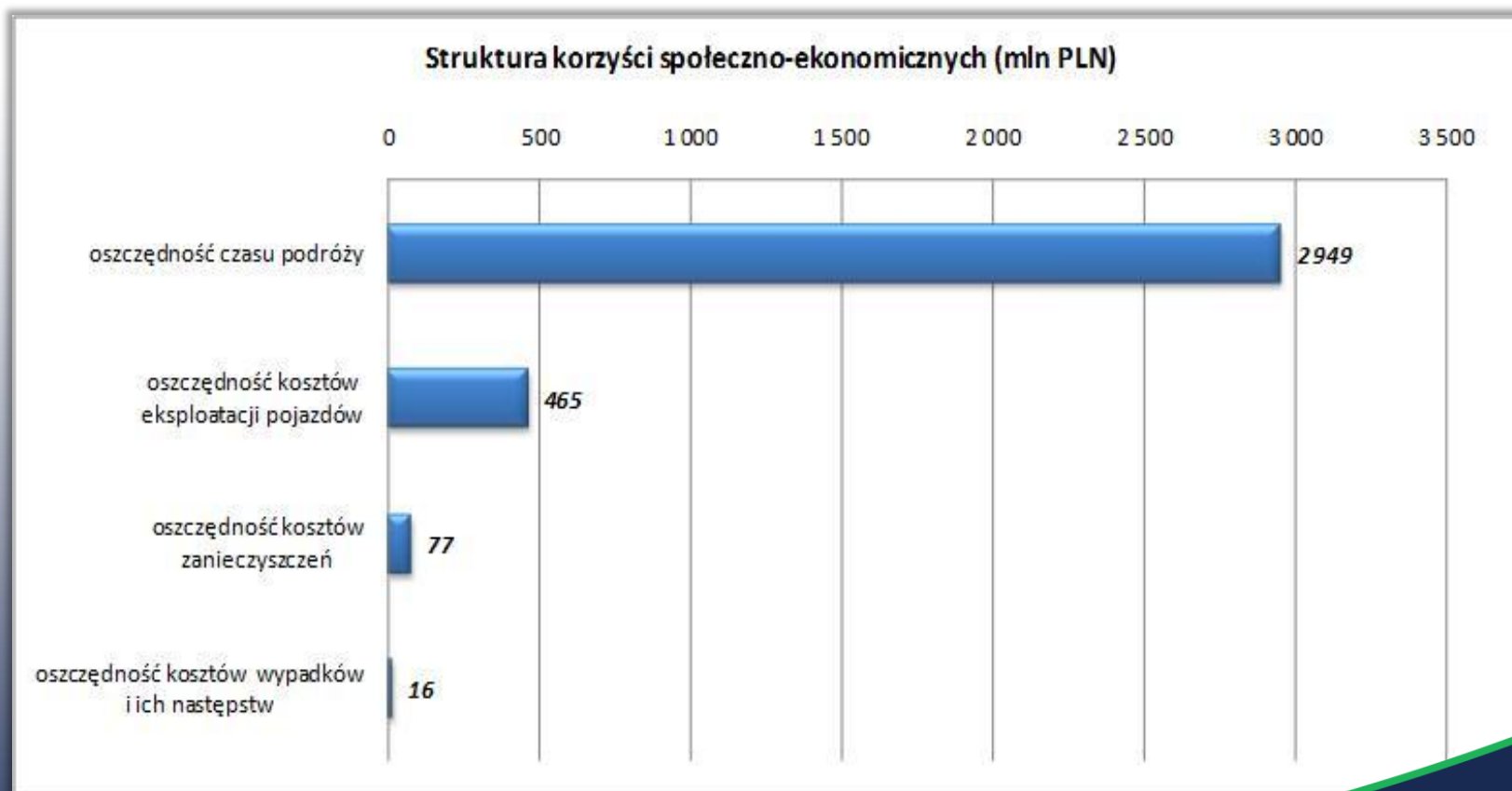
Najistotniejszym czynnikiem decydującym o opłacalności projektu jest ekonomiczna zaktualizowana wartość netto inwestycji, która odzwierciedla wielkość korzyści ekonomicznych, wyrażonych w pieniądzu, jakie przyniesie realizacja danego projektu.

Wyniki analizy CBA (Cost and Benefit Analysis) jednoznacznie wskazują, że wariantem bardziej efektywnym i przynoszącym lepsze rezultaty, mimo wyższych nakładów inwestycyjnych jest wariant 3BE4.





KORZYŚCI Z WARIANTU 3BE4



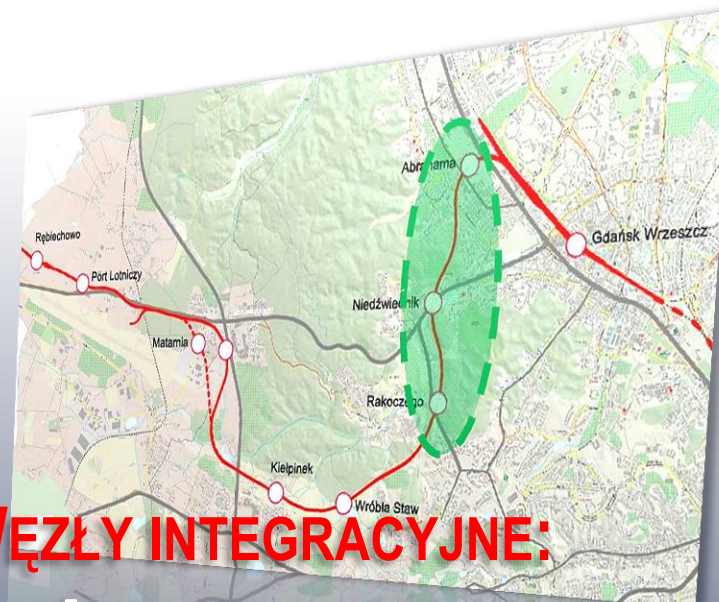
ABRAHAMA



RAKOCZEGO

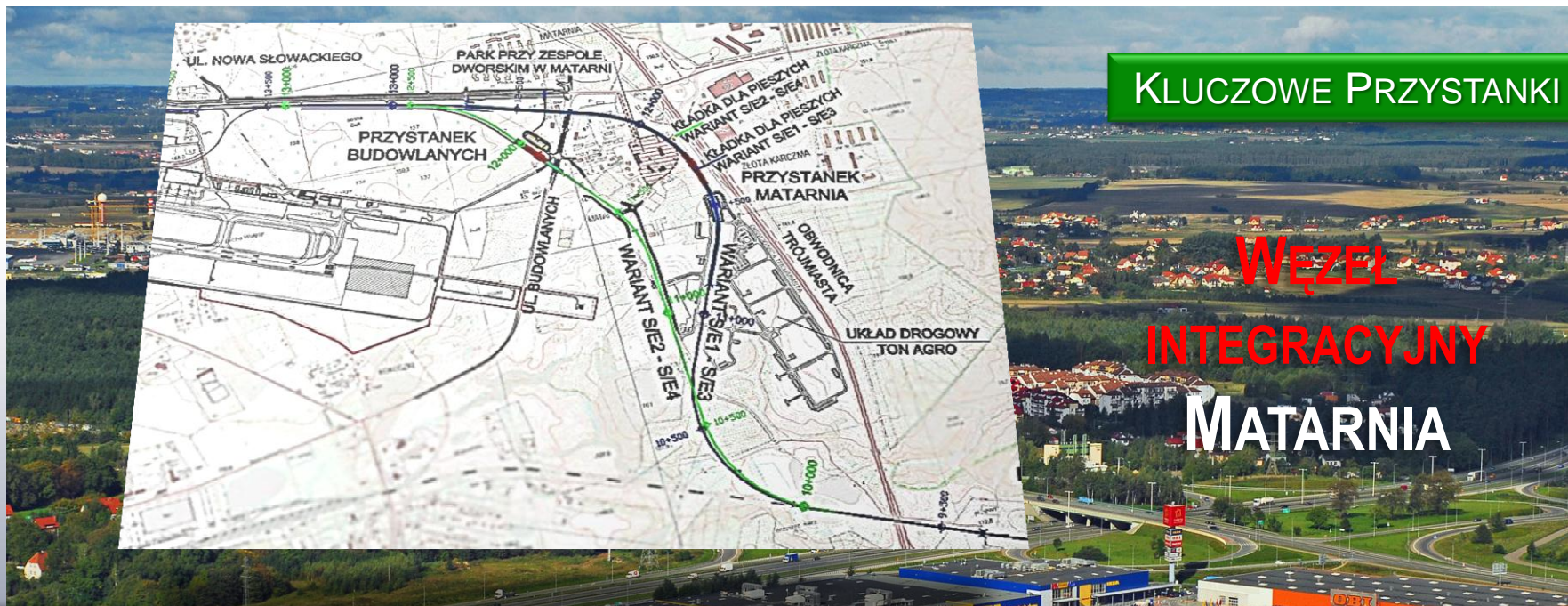


KLUCZOWE PRZYSTANKI



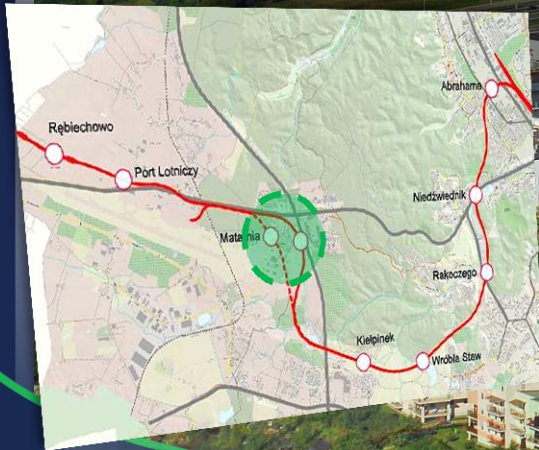
WĘZŁY INTEGRACYJNE:

- ABRAHAMA
- RAKOCZEGO



KLUCZOWE PRZYSTANKI

WEZEL
INTEGRACYJNY
MATARNIA

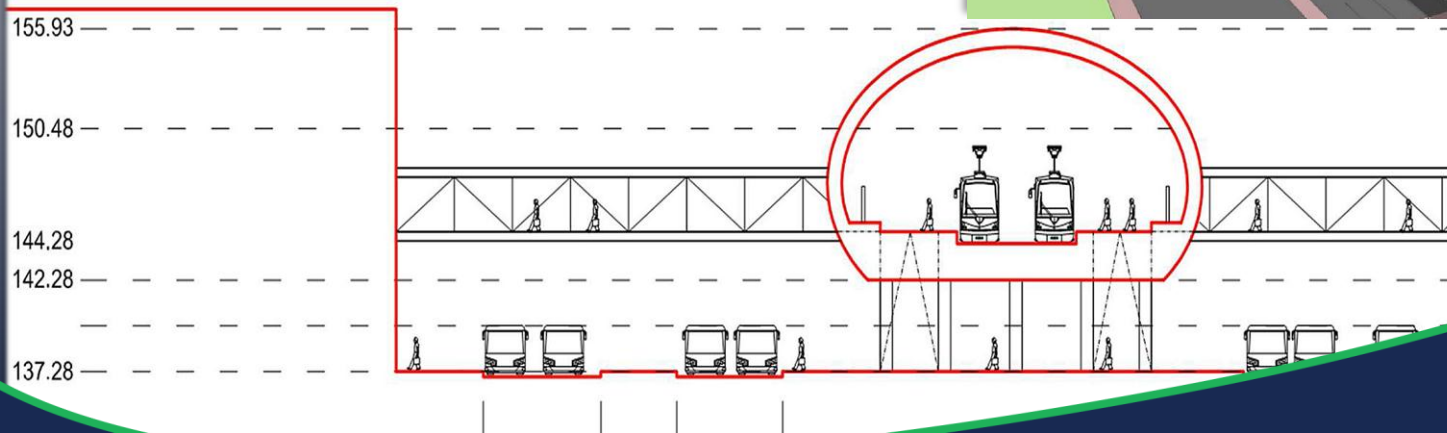
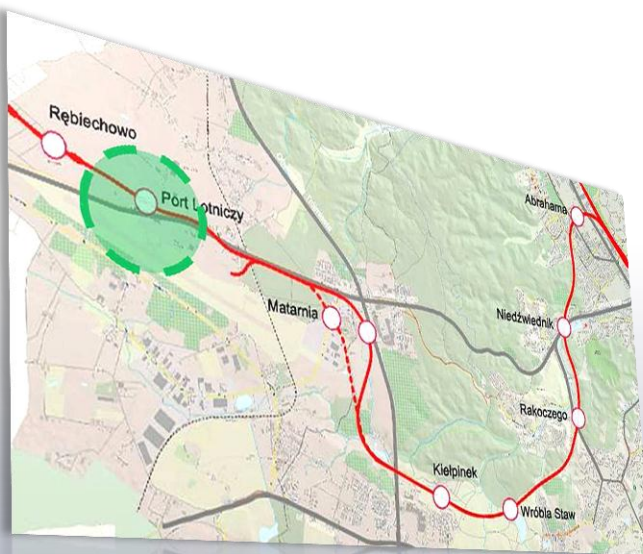


Pomorska Kolej Metropolitalna łączy Pomorzanie



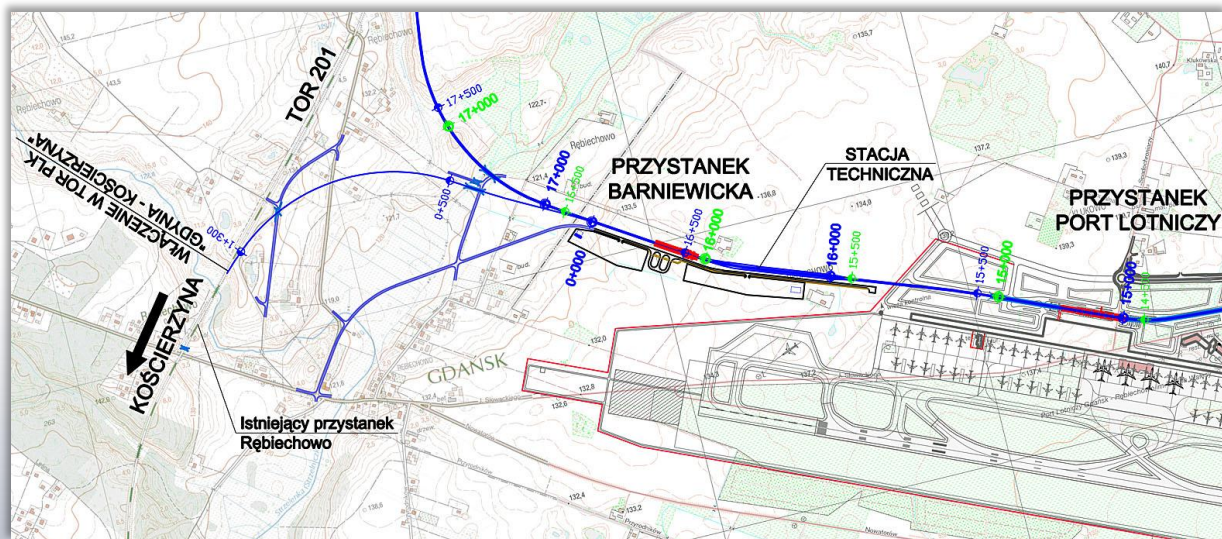
KLUCZOWE PRZYSTANKI

PRZYSTANEK PORT LOTNICZY



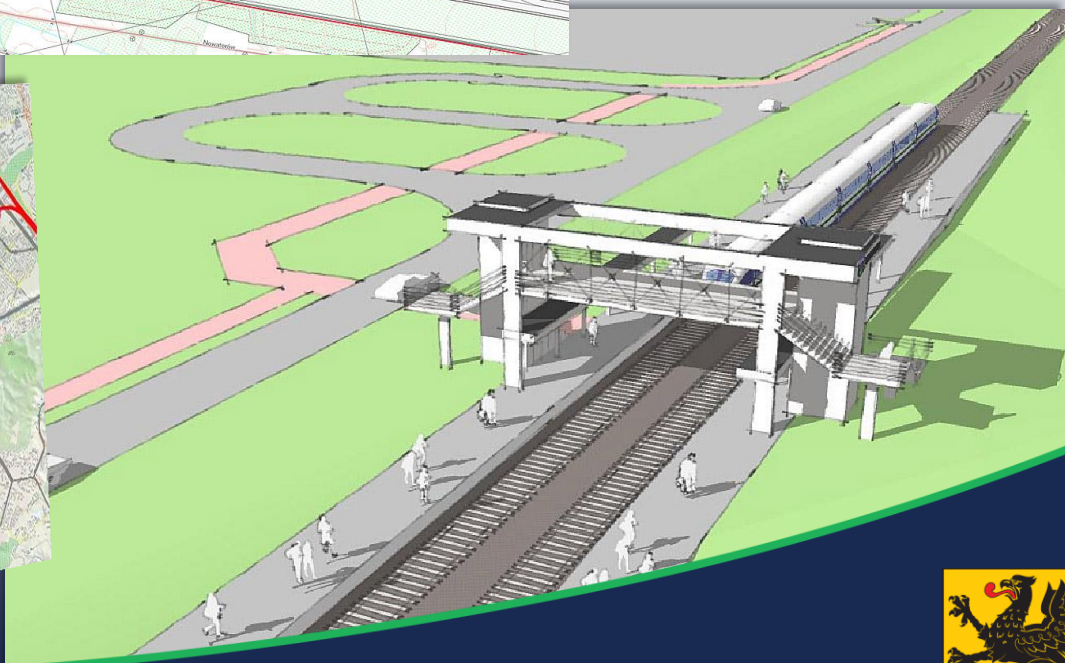
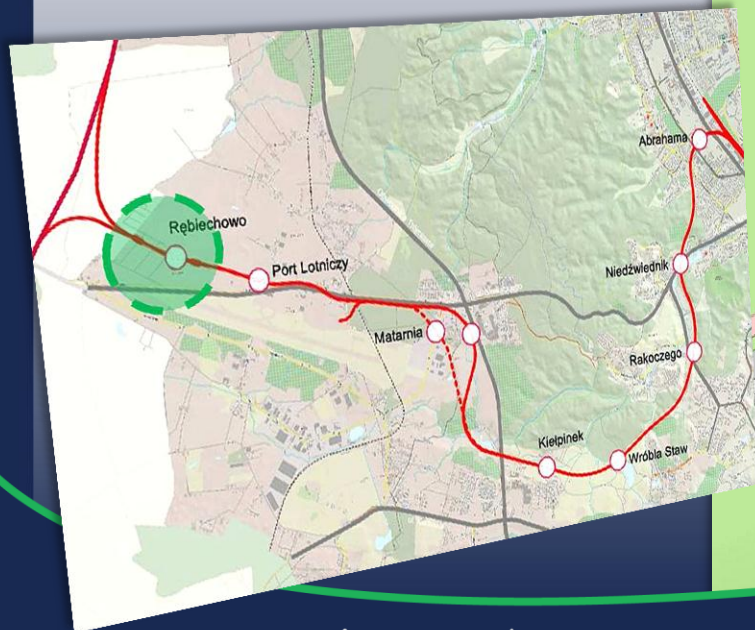
Pomorska Kolej Metropolitalna łączy Pomorzanie





KLUCZOWE PRZYSTANKI

WĘZŁ INTEGRACYJNY BARNIEWICKA



Pomorska Kolej Metropolitalna łączy Pomorzanie



PLANOWANE PRZYSTANKI

GDAŃSK-ŚRÓDMIEŚCIE

WĘZŁ PRZESIADKOWY U ZBIEGU ULIC:
ARMII KRAJOWEJ, TRAKT ŚW. WOJCIECHA,
PODWALE PRZEDMIEJSKIE, W PEŁNI
ZINTEGROWANY Z KOMUNIKACJĄ MIEJSKĄ



GDAŃSK-OSOWA PÓŁNOC

WĘZŁ PRZESIADKOWY PARK&RIDE
ZLOKALIZOWANY PRZY UL. KIELNIEŃSKIEJ

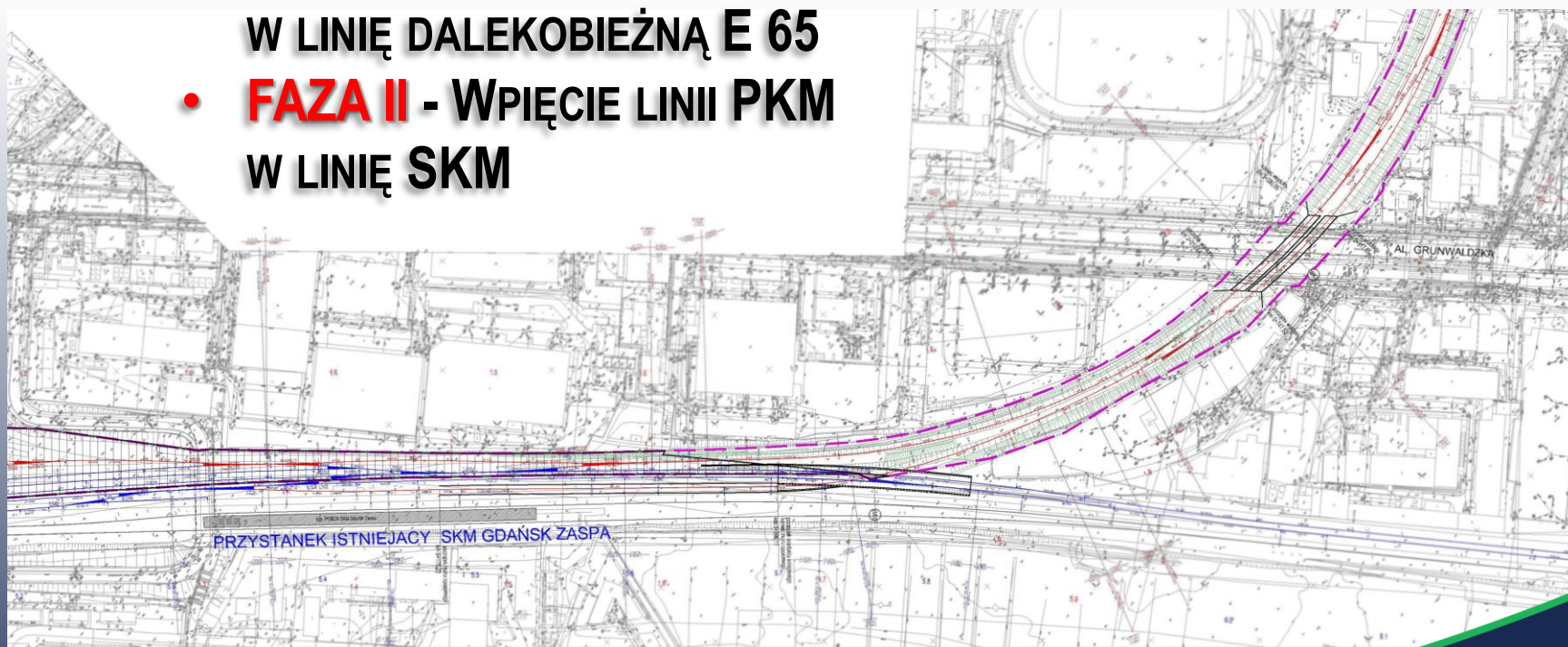




PROPONOWANE ROZWIĄZANIA:

- **FAZA I** - WPIĘCIE LINII PKM
W LINIĘ DALEKOBIEŻNĄ E 65
- **FAZA II** - WPIĘCIE LINII PKM
W LINIĘ SKM

PODŁĄCZENIE PKM
DO ISTNIEJĄCYCH LINII PKP



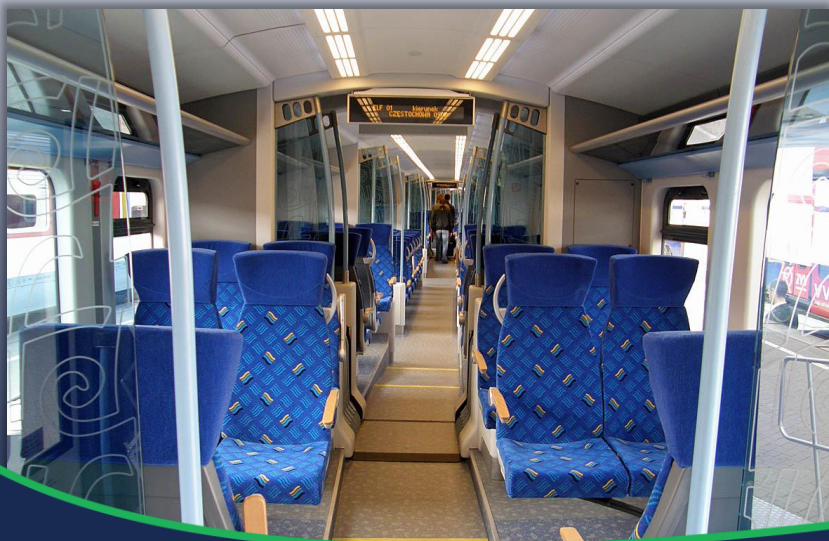


PODŁĄCZENIE PKM DO ISTNIEJĄCYCH LINII PKP

KWESTIE DO ROZWAŻENIA:

- **Różnica w wysokości peronów (76 cm - PKM, 96 cm - SKM)**
Stosowany na większości linii kolejowych w Polsce i Europie standard peronów - 76 cm posiada również linia Gdynia - Kościerzyna, z którą będzie się łączyć PKM (zastosowanie na niej standardu SKM - 96 cm jest niemożliwe ze względu na prowadzone tamtędy przewozy przesyłek wielkogabarytowych).
- **Dojazd do Gdańska Głównego po torach SKM jest dwukrotnie dłuższy niż po torach dalekobieżnych**
Oszczędność czasu przejazdów jest najważniejszą wartością do ich oceny wg Jaspers i Komisji Europejskiej. Również sami mieszkańcy podczas spotkań informacyjnych zdecydowanie (nawet 10-krotnie częściej) wskazywali na szybkość przejazdu, jako główne kryterium wyboru PKM jako środka transportu.
- **Płynność i częstotliwość ruchu kolejowego w Metropolii Trójmiejskiej**
Zagęszczenie transportu kolejowego na linii SKM, może spowodować zmniejszenie funkcjonalności i płynności ruchu całego systemu kolei w Trójmieście (m.in. poprzez ograniczenie częstotliwości SKM), a także wzrost podatności na awarie.





POTRZEBY TABOROWE

➤ 5 autobusów szynowych dwuczłonowych

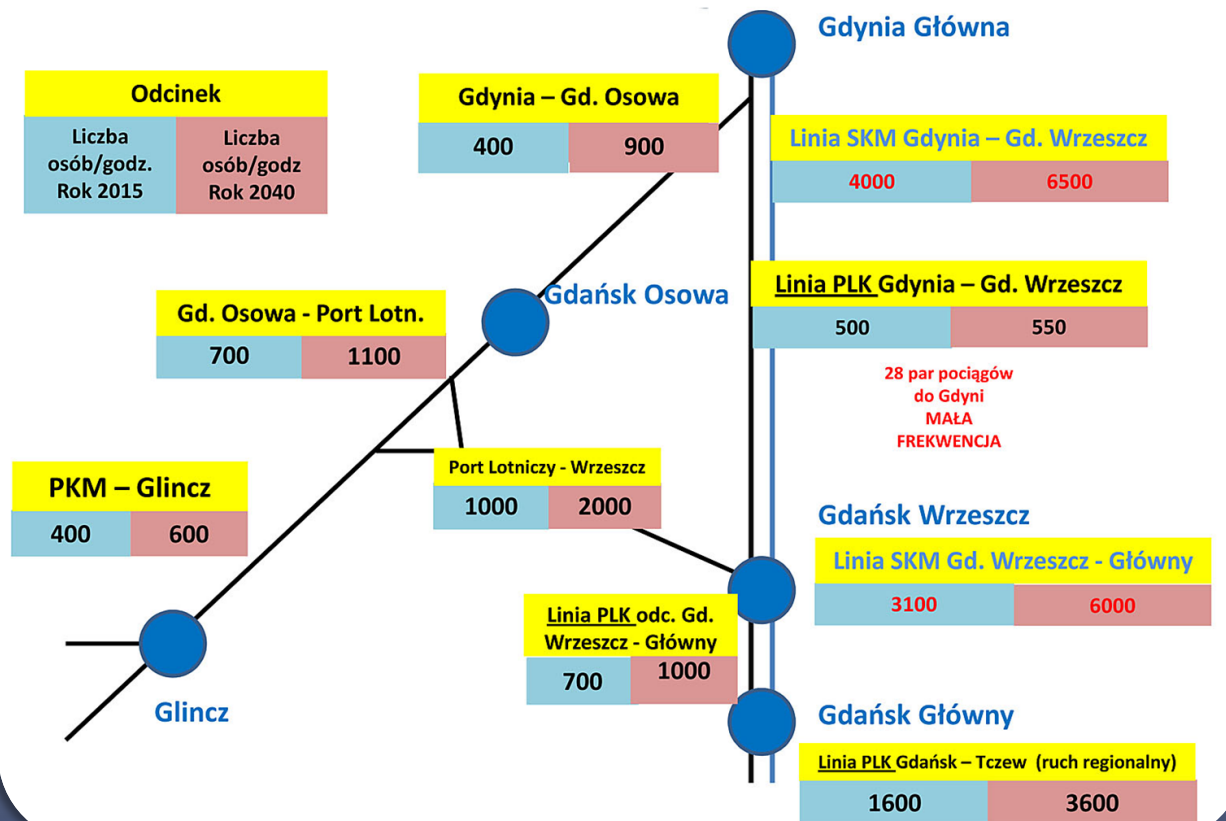
(pojemność: ok. 200 miejsc ogółem)

➤ 7 elektrycznych zespołów trakcyjnych 3-wagonowych

(pojemność: ok. 350 miejsc ogółem)

Maksymalne obciążenie potokami podróżnych na liniach kolejowych przyległych do PKM wg optymistycznych wariantów prognoz Jaspers („2C”) i CNTK

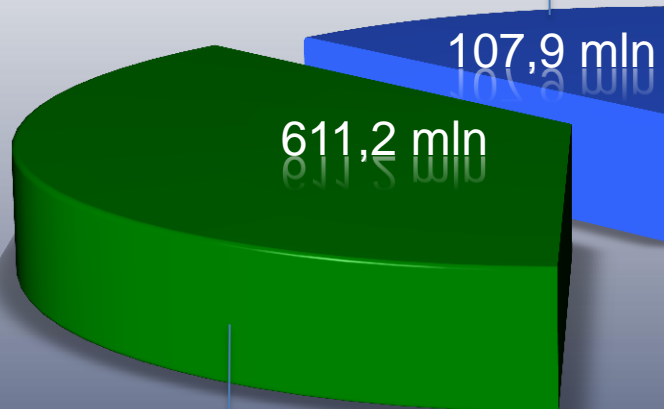
SZACOWANA LICZBA
PASAŻERÓW





KOSZTY KWALIFIKOWALNE wg ŹRÓDEŁ

WKŁAD WŁASNY PKM



KOSZTY KWALIFIKOWALNE

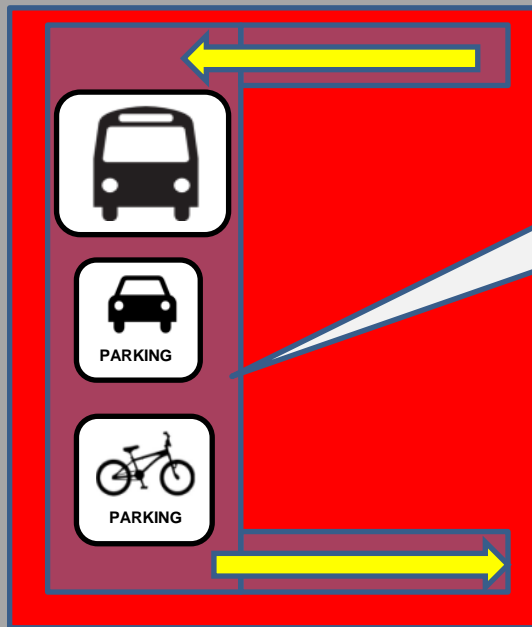
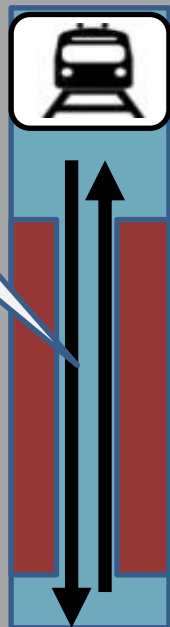


PLANOWANA DOTACJA UE



FINANSOWANIE PROJEKTU

PKM SA
+ PO IŚ



Partner
(Samorząd)
+ RPO WP



Projekt Pomorska Kolej Metropolitalna

Pomorska Kolej Metropolitalna łączy Pomorzanie



HARMONOGRAM PRAC

- **STYCZEŃ 2011** – Rekomendacja Zarządu Województwa Pomorskiego dla ostatecznego wariantu przebiegu Pomorskiej Kolei Metropolitalnej
- **KWIECIEŃ 2011** – Wybór projektanta budowlanego
- **MAJ 2011** – Decyzja środowiskowa
 - Złożenie wniosku o dofinansowanie z UE
- **CZERWIEC - LIPIEC 2011** – Decyzja lokalizacyjna Euro 2012
- **PAŹDZIERNIK 2011** – Wybór wykonawcy i rozpoczęcie prac budowlanych dla pierwszego odcinka, łączącego Port Lotniczy z linią kolejową w kierunku Gdyni
- **MAJ - CZERWIEC 2012** – Oddanie do użytku pierwszego odcinka wraz z przystankiem tymczasowym
- **WRZESIEŃ 2012** – Wybór wykonawcy i rozpoczęcie prac budowlanych dla odcinka Gdańsk-Wrzeszcz – Port Lotniczy
- **LUTY 2015** – Oddanie do użytku całej linii PKM





POMORSKA KOLEJ METROPOLITALNA

DZIĘKUJEMY ZA UWAGĘ



Pomorska Kolej Metropolitalna łączy Pomorzanie

